

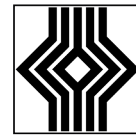
# Die Kindertagespflege hat Zukunft. Vielleicht sogar mehr denn je? – Impulse zur kommunalen Steuerung und Ausgestaltung eines attraktiven Systems



Prof. Dr. phil. Gabriel Schoyerer, Dipl. Päd.

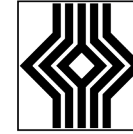
Professur für Pädagogik mit Schwerpunkt Pädagogik der Kindheit

Fakultät für Soziale Arbeit, Katholische Stiftungshochschule München



These: Kindertagespflege als Bestandteil der kommunalen Selbstverwaltung kann man gestalten, Kita (derzeit) lokal nur verwalten.

Und wie? → Das System Kindertagespflege lokalspezifisch steuern und mehrdimensional Anreize setzen!




# Datengrundlage: Evaluation des Bundesprogramms ProKindertagespflege

Gabriel Schoyerer · Maria Ihm · Clarissa Bach



## Fachkräftegewinnung und -bindung in der Kindertagespflege

Ergebnisse der wissenschaftlichen Begleitung des Bundesprogramms „ProKindertagespflege: Wo Bildung für die Kleinsten beginnt“

HOME

Wir halten Sie gerne bzgl. der Verfügbarkeit der Broschüren und aktuellen Informationen auf dem Laufenden. Den Newsletter können Sie jederzeit wieder abbestellen.

E-Mail \*

Titel

Vorname

Nachname

Gabriel Schoyerer · Maria Ihm · Clarissa Bach




## Merkmale der Kindertagespflege

Ergebnisse der wissenschaftlichen Begleitung des Bundesprogramms „ProKindertagespflege: Wo Bildung für die Kleinsten beginnt“




Gabriel Schoyerer · Maria Ihm · Margarete Jeöß-Weinbach · Steffen Loick Molina · Lisa Raich



## Qualifizierung in der Kindertagespflege – Bedingungen und Praktiken in der Qualifizierungspraxis

Ergebnisse der wissenschaftlichen Begleitung des Bundesprogramms „ProKindertagespflege: Wo Bildung für die Kleinsten beginnt“



# Bestellung

Wir schicken Ihnen gerne unsere kostenfreien Broschüren zu!

Für den portofreien Versand der Broschüren benötigen wir Ihre se und Ihre Zustimmung zur Verarbeitung Ihrer Daten.

STELLUNG



Gabriel Schoyerer · Maria Ihm · Lisa Raich · Juliane Engel · Lisa Küber



## Zusammenarbeit mit Eltern in der Kindertagespflege – Perspektiven von Kindertagespflegepersonen

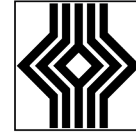
Ergebnisse der wissenschaftlichen Begleitung des Bundesprogramms „ProKindertagespflege: Wo Bildung für die Kleinsten beginnt“




Institution\*

Titel

Vorname\*



# Was erwartet Sie? Überblick



## Entwicklungen der Kindertagespflege

Wie entwickelt sich Kindertagespflege im Kontext aktueller Trends in Kindertageseinrichtungen?



## Bedingungen des Systems Kindertagespflege

Wie funktioniert Kindertagespflege als Bestandteil der kommunalen Selbstverwaltung und wie differenziert sie sich lokal aus?



## Steuerung der Kindertagespflege

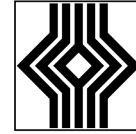
Wie ist Kindertagespflege organisational umzusetzen und zu steuern?



## Kommunale Ausbaustrategien – ein Fallbeispiel

Wie kann ein attraktives System der Kindertagespflege aussehen?

Was erwartet Sie?  
**Überblick**



● **Entwicklungen der Kindertagespflege**

Wie entwickelt sich Kindertagespflege im Kontext aktueller Trends in Kindertageseinrichtungen?

○ **Bedingungen des Systems Kindertagespflege**

Wie funktioniert Kindertagespflege als Bestandteil der kommunalen Selbstverwaltung und wie differenziert sie sich lokal aus?

○ **Steuerung der Kindertagespflege**

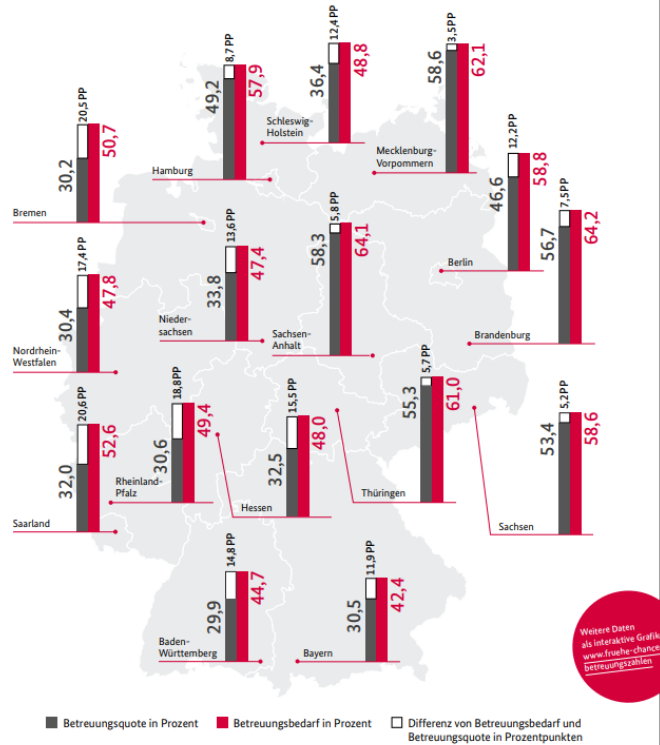
Wie ist Kindertagespflege organisational umzusetzen und zu steuern?

○ **Kommunale Ausbaustrategien – ein Fallbeispiel**

Wie kann ein attraktives System der Kindertagespflege aussehen?

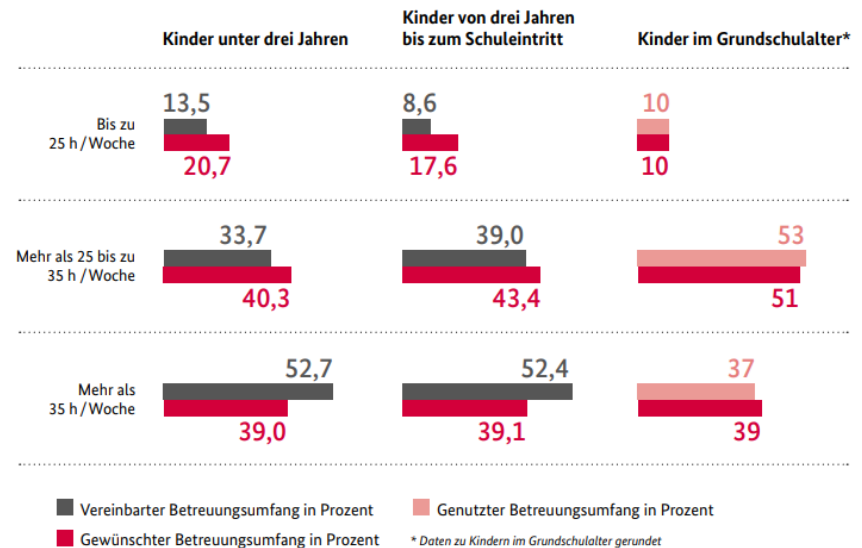
# Betreuungsquoten und Bedarfe: zu (wenig) passgenau

Abbildung 7: Betreuungsbedarf der Eltern und Betreuungsquote von Kindern unter drei Jahren 2022 nach Ländern



Quellen: Statistisches Bundesamt: Statistiken der Kinder- und Jugendhilfe, Kinder und tätige Personen in Tageseinrichtungen und in öffentlich geförderter Kindertagespflege 2022, Stichtag: 1. März, Berechnungen der Dortmunder Arbeitsstelle Kinder- und Jugendhilfestatistik; Deutsches Jugendinstitut: Ergebnisse der DIT-Kindertagesbetreuungsstudie (2022).

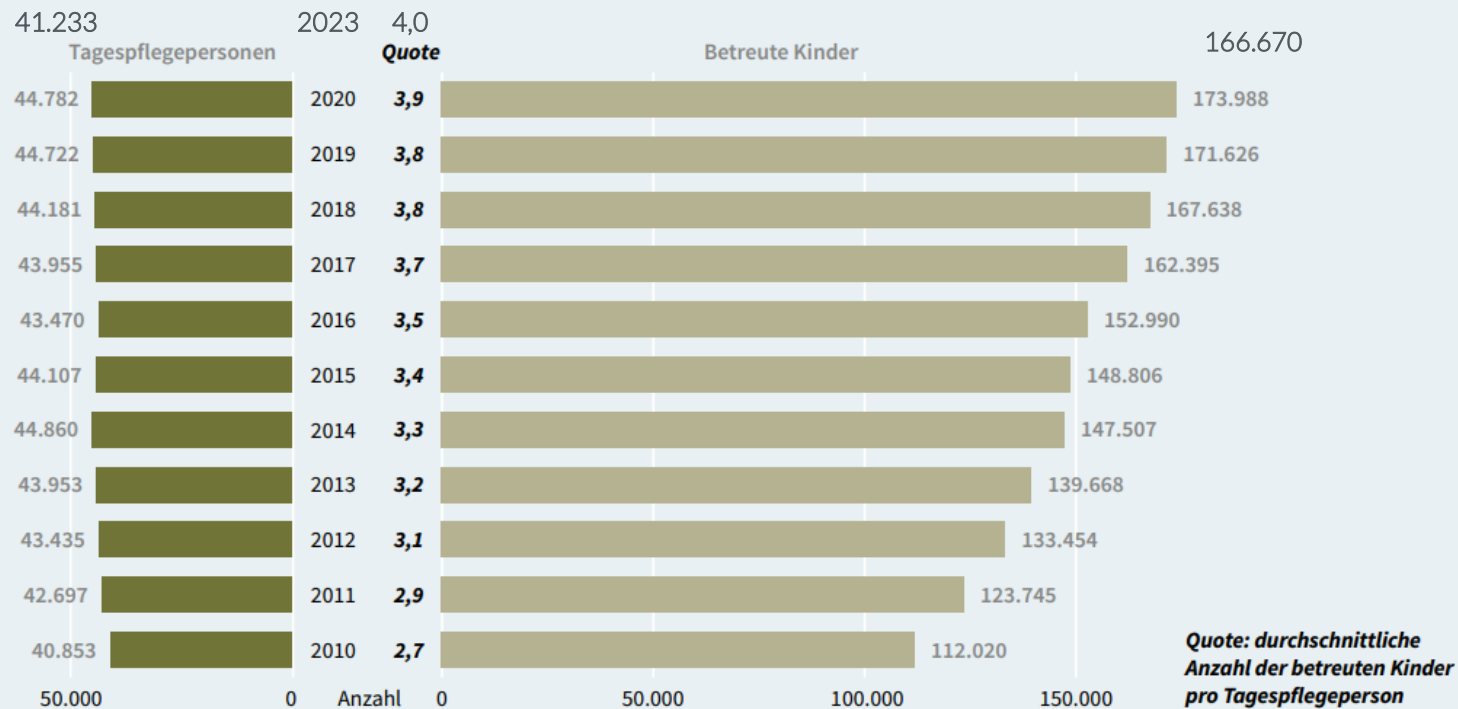
## Vertraglich vereinbar/gewünschter Betreuungsumfang 2022



Bundesministerium für Familie, Senioren, Frauen und Jugend (2022). Kindertagesbetreuung Kompakt. Ausbaustand und Bedarfe 2022. Berlin. Online verfügbar unter <https://www.bmfsfj.de/bmfsfj/service/publikationen/kindertagesbetreuung-kompakt-198584>

# Differenziertes Wachstum der Kindertagespflege

Abb. 4.3 Kindertagespflegepersonen, betreute Kinder<sup>1</sup> und durchschnittliche Anzahl betreuter Kinder pro Tagespflegeperson 2010 bis 2020 (Deutschland; Anzahl; Quote)

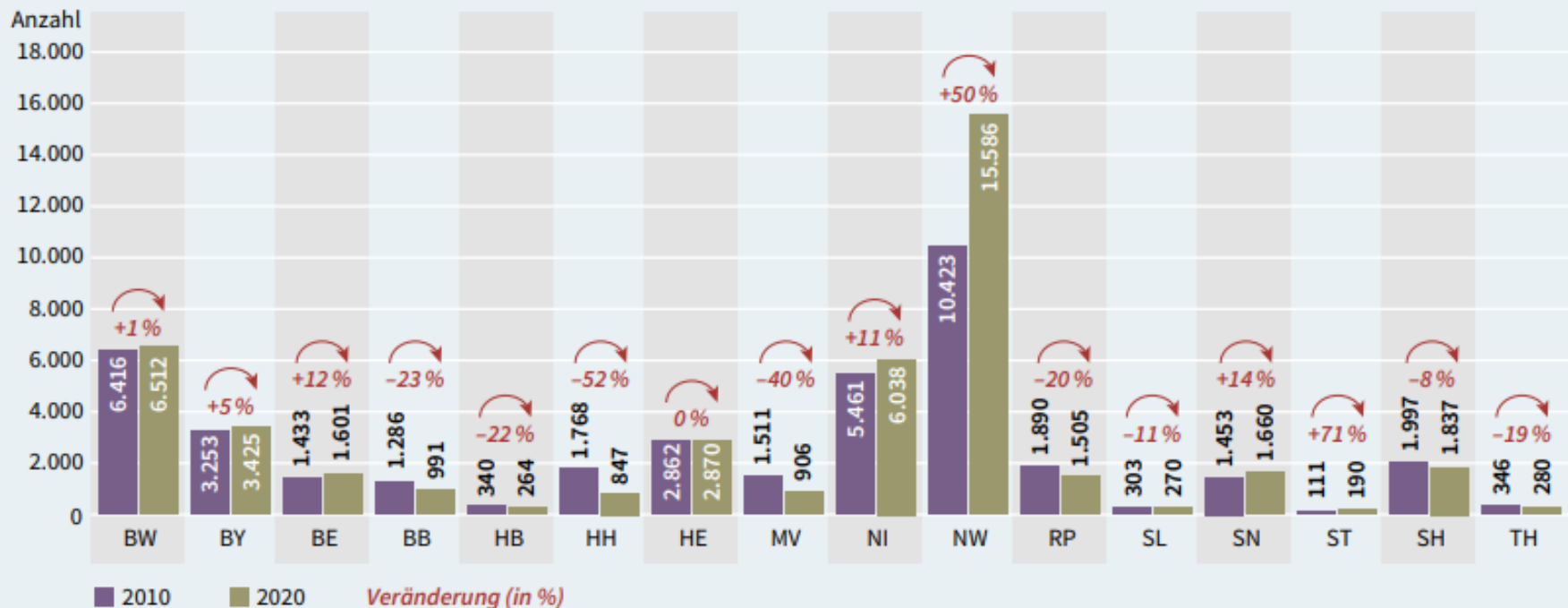


<sup>1</sup> Die Statistik zu Kindern und tätigen Personen in öffentlich geförderter Kindertagespflege erfasst die Anzahl der betreuten Kinder in drei Teilerhebungen (zu Kindern, zu Kindertagespflegepersonen und zu Großtagespflegestellen). Die hier verwendeten Kinderzahlen wurden der Teilerhebung Kinder entnommen, die von der in der Erhebung zu den Tagespflegepersonen erfassten Kinderzahl abweichen.

Quelle: Statistisches Bundesamt: Statistiken der Kinder- und Jugendhilfe, verschiedene Jahrgänge; eigene Berechnungen

# Differenziertes Wachstum der Kindertagespflege

Abb. 4.2 Kindertagespflegepersonen nach Ländern 2010 und 2020 (Anzahl; Veränderung in %)

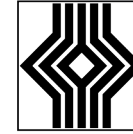


Quelle: Statistisches Bundesamt: Statistiken der Kinder- und Jugendhilfe, 2010 und 2020; eigene Berechnungen



# NDS: Wachstum der U3-KTP, Schrumpfung Ü6+

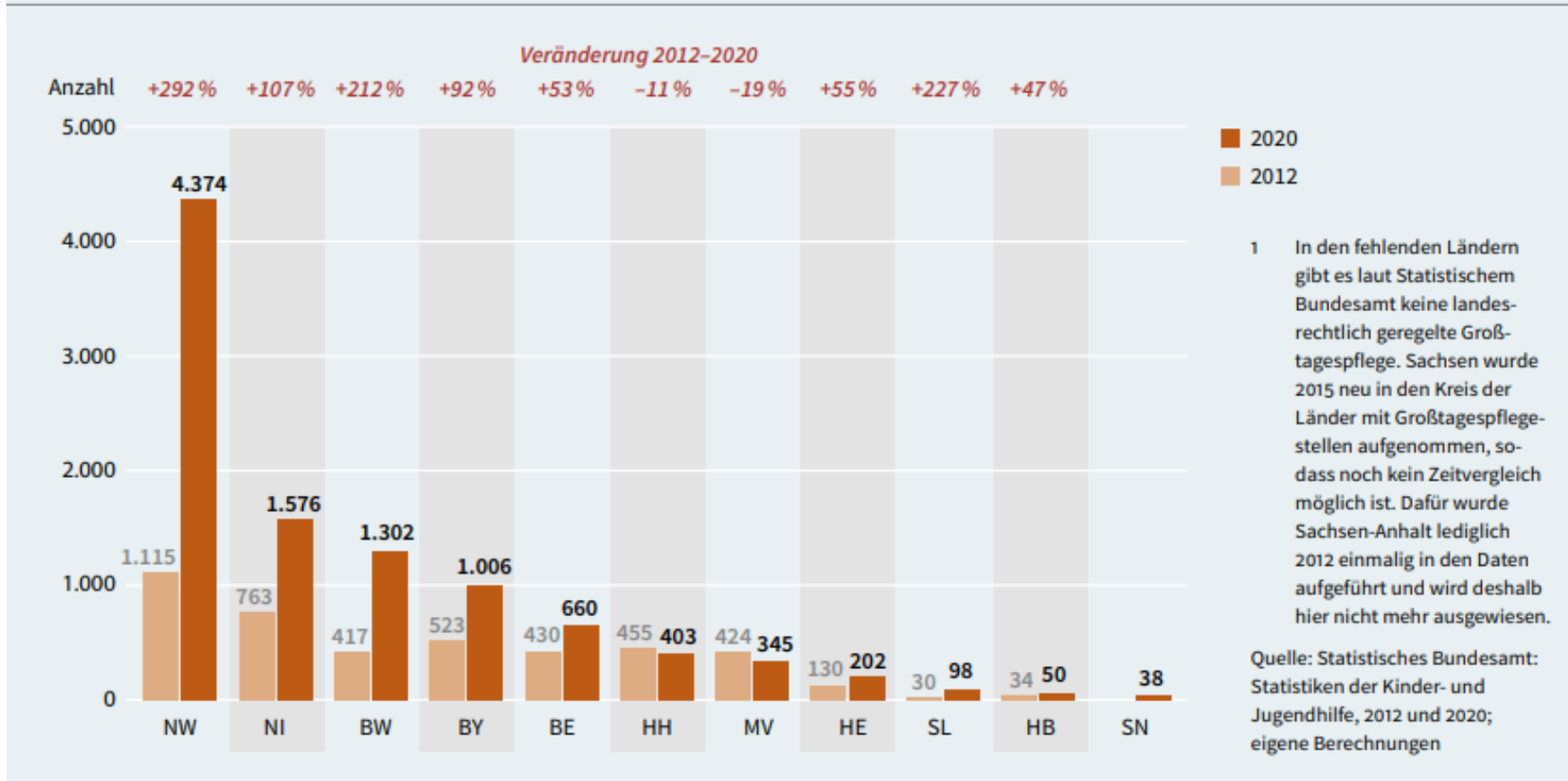
Kinder und tätige Personen in Kindertagespflege					
Kinder in öffentlich geförderter Kindertagespflege (Anzahl)					
Stichtag Bundesländer	Altersgruppen				Insgesamt
	unter 3 Jahre	3 bis unter 6 Jahre	6 bis unter 11 Jahre	11 bis unter 14 Jahre	
01.03.2012					
Niedersachsen	10 034	3 888	3 751	689	18 362
01.03.2014					
Niedersachsen	11 936	4 355	4 309	708	21 308
01.03.2016					
Niedersachsen	12 198	4 575	4 512	768	22 053
01.03.2018					
Niedersachsen	15 382	3 881	3 783	663	23 709
01.03.2020					
Niedersachsen	16 387	3 873	3 062	482	23 804
01.03.2021					
Niedersachsen	15 693	3 821	2 505	474	22 493
01.03.2022					
Niedersachsen	16 216	3 689	2 061	388	22 354
01.03.2023					
Niedersachsen	15 940	3 251	1 669	310	21 170



Entwicklungen der Kindertagespflege

# Wachstum der Großtagespflegestellen

Abb. 4.10 Kindertagespflegepersonen in Großtagespflegestellen nach Ländern 2012 und 2020 (Anzahl; Veränderung in %)<sup>1</sup>



Autorengruppe Fachkräftebarometer (2021):Frühe Bildung 2021.  
Weiterbildungsinitiative Frühpädagogische Fachkräfte. München

# Klarer Trend: Kindertagespflege in anderen Räumen

Deutschland		Tagespflegepersonen (Anzahl)							
Geschlecht Ort der Betreuung		Stichtag							
		01.03.2012	01.03.2014	01.03.2016	01.03.2018	01.03.2020	01.03.2021	01.03.2022	01.03.2023
männlich	In der Wohnung des Kindes/der Kinder	183	178	115	159	189	208	157	124
	In der eigenen Wohnung	775	837	887	959	970	917	819	835
	In anderen Räumen	261	364	487	586	611	661	798	800
	Insgesamt	1 192	1 356	1 441	1 671	1 728	1 747	1 735	1 720
weiblich	In der Wohnung des Kindes/der Kinder	4 873	4 562	3 934	3 402	3 901	3 748	2 984	2 853
	In der eigenen Wohnung	32 374	32 369	30 055	29 909	29 574	27 603	25 622	25 096
	In anderen Räumen	5 759	7 498	9 037	10 064	10 456	10 745	12 266	12 344
	Insgesamt	42 243	43 504	42 029	42 510	43 054	41 276	40 129	39 513
Insgesamt	In der Wohnung des Kindes/der Kinder	5 056	4 740	4 049	3 561	4 090	3 956	3 141	2 977
	In der eigenen Wohnung	33 149	33 206	30 942	30 868	30 544	28 520	26 441	25 931
	In anderen Räumen	6 020	7 862	9 524	10 650	11 067	11 406	13 064	13 144
	Insgesamt	43 435	44 860	43 470	44 181	44 782	43 023	41 864	41 233

# Großtagespflegestellen sind Kleintagespflegestellen

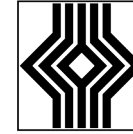
## Großtagespflegestellen: Deutschland, Stichtag, Anzahl der betreuten Kinder, Tagespflegepersonen in Großtagespflegestellen

Pers. in Großtagespflegestellen u. betreute Kinder

Deutschland

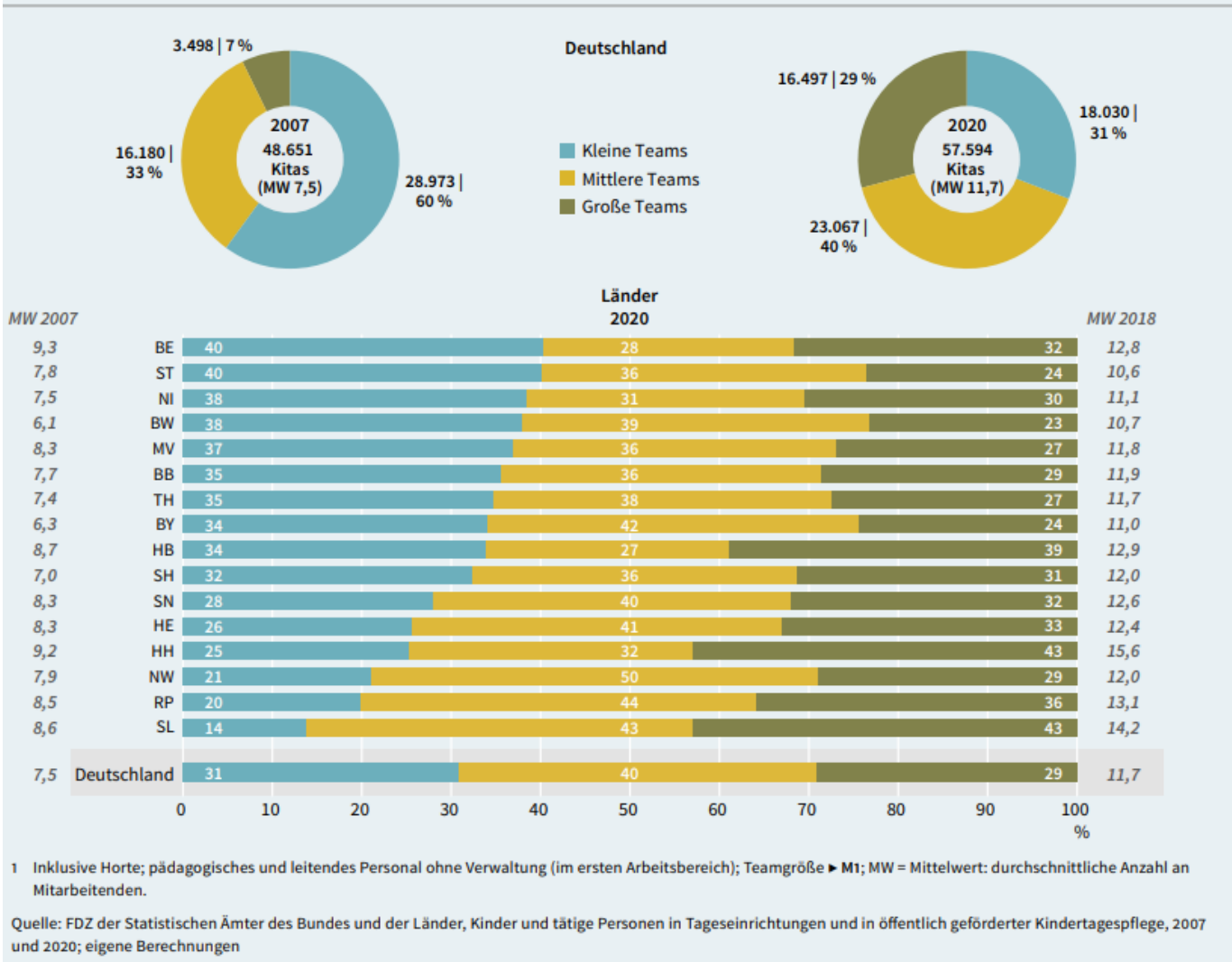
Großtagespflegestellen (Anzahl)

Stichtag Tagespflegepersonen in Großtagespflegestellen	Anzahl der betreuten Kinder						Insgesamt
	Bis zu 5 betreute Kinder	6 - 8 betreute Kinder	9 - 11 betreute Kinder	12 - 15 betreute Kinder	16 - 19 betreute Kinder	20 und mehr betreute Kinder	
01.03.2023							
1 Tagespflegeperson	169	..	..	..	..	..	177
2 Tagespflegepersonen	223	1 012	2 462	128	19	5	3 849
3 Tagespflegepersonen	28	207	552	86	17	6	896
4 Tagespflegepersonen	..	20	..	16	7	11	91
5 und mehr Tagespflegepersonen	..	..	16	11	3	7	49
Insgesamt	424	1 255	3 067	241	46	29	5 062

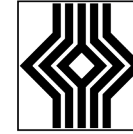


# Kitas: Entwicklung zu (sehr) großen Teams

Abb. 3.3 Teams in Kindertageseinrichtungen nach Teamgröße und Ländern 2007 und 2020 (Anzahl; in %; Mittelwerte)<sup>1</sup>



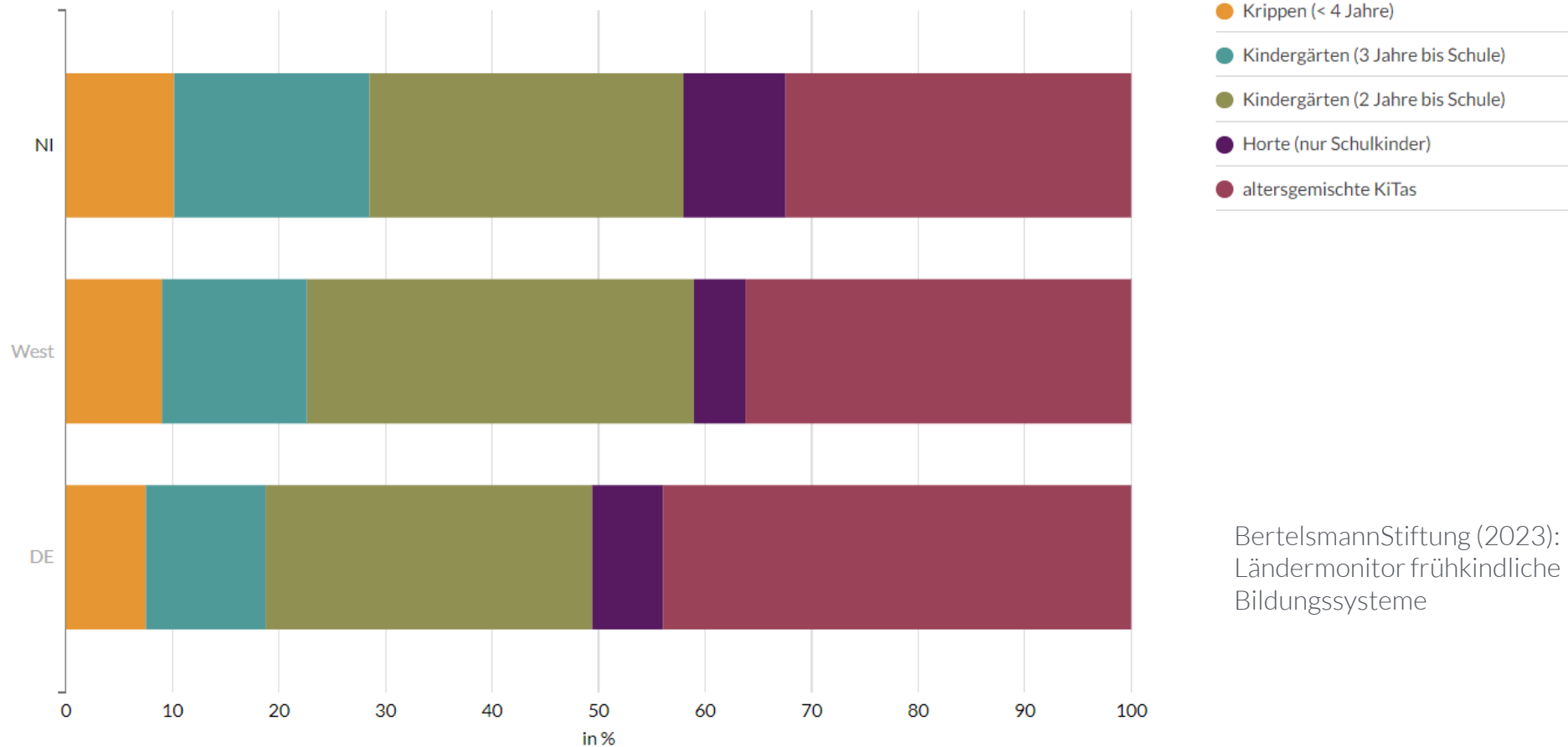
Autorengruppe  
Fachkräftebarometer  
(2021):Frühe Bildung  
2021. Weiterbildungs-  
initiative Frühpädago-  
gische Fachkräfte.  
München



Entwicklungen der Kindertagespflege

# Ki-Tas: Entwicklung zu altersgemischten Einrichtungen

Ki-Tas nach Art der Einrichtung 01.03.2021



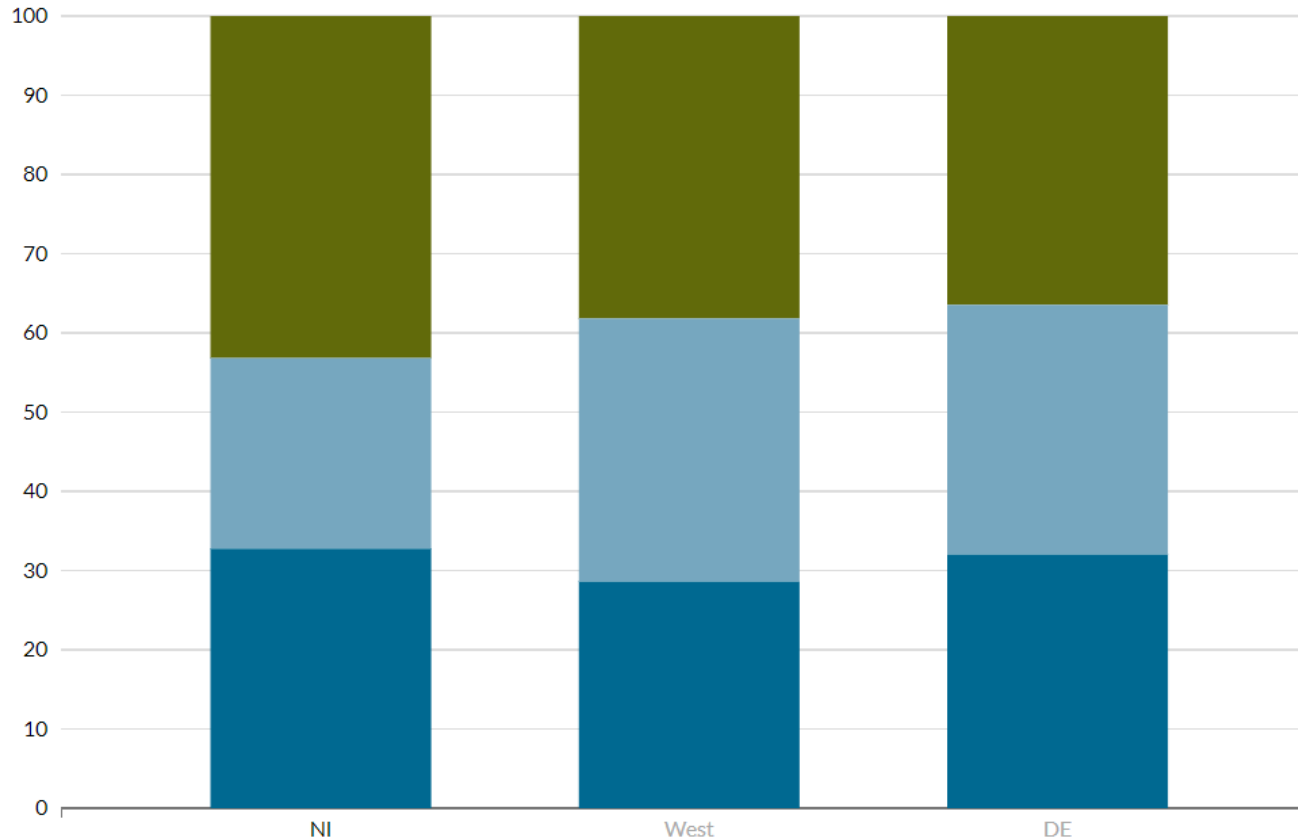
BertelsmannStiftung (2023):  
Ländermonitor frühkindliche  
Bildungssysteme

# Kitas: Entwicklung zu (sehr) vielen Kindern pro Kita

KiTaS nach Anzahl der Kinder 01.03.2021

KiTaS mit Horten

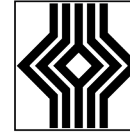
in %



KiTaS nach Anzahl der betreuten Kinder

- kleine KiTas: < 45 Kinder
- mittlere KiTas: 45 bis 75 Kinder
- große KiTas: 76 und mehr Kinder

BertelsmannStiftung (2023):  
Ländermonitor frühkindliche  
Bildungssysteme

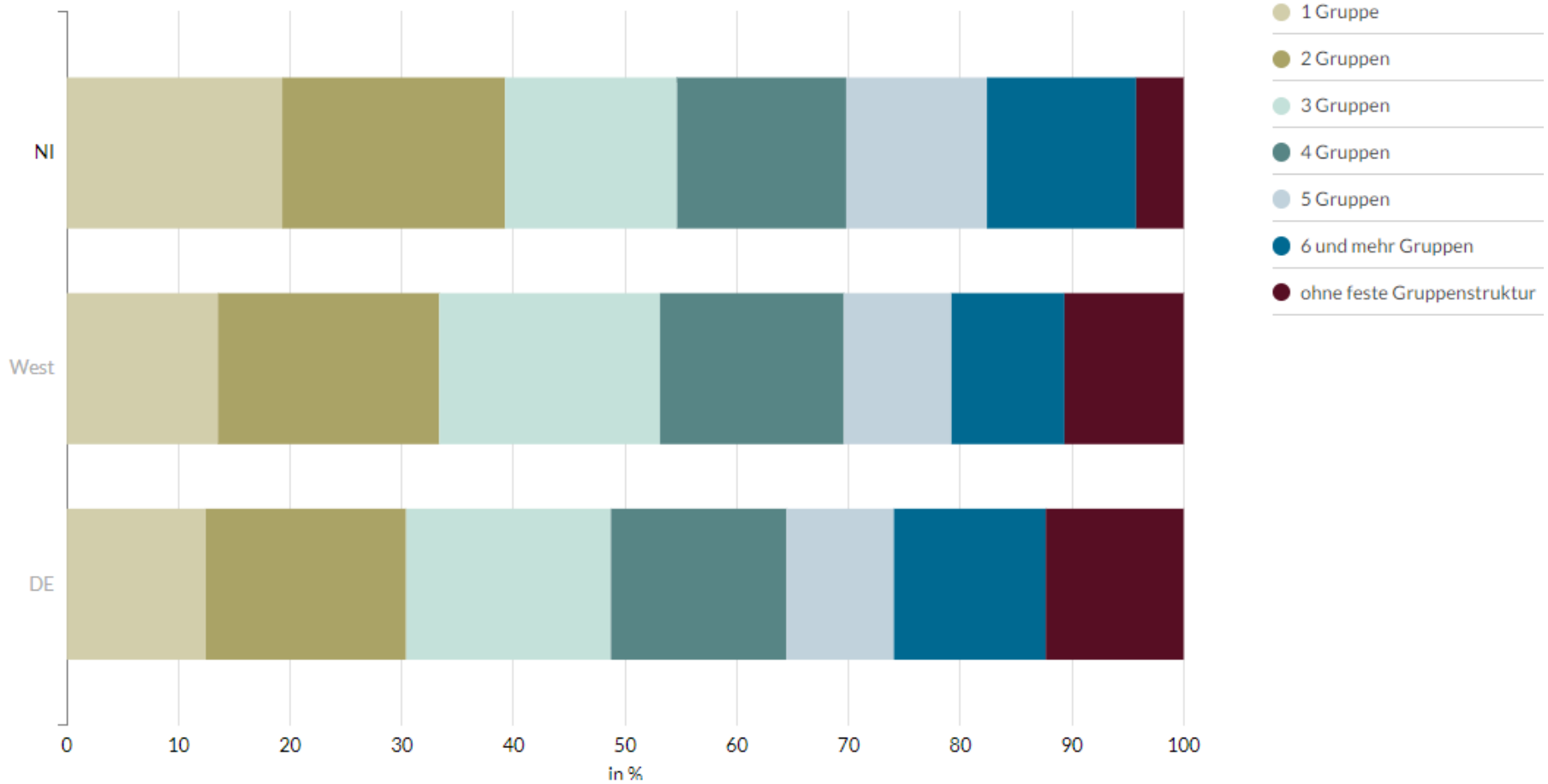


Entwicklungen der Kindertagespflege

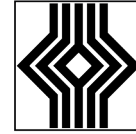
# Kitas: Entwicklung zu (sehr) großen Gruppen

KITas nach Anzahl der Gruppen 01.03.2021

KITas mit Horten

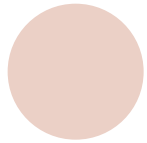




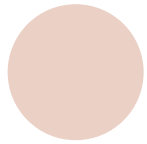


Zwischenfazit I

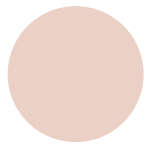
# Entwicklungen in Kita und Kindertagespflege



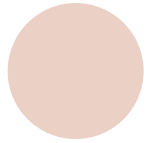
Die klassische 1-Personen Kindertagespflege) verliert an Bedeutung zugunsten von Großtagespflegestellen



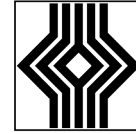
Relativ weniger Kindertagespflegepersonen betreuen immer mehr Kinder: Gestiegener Kindertagespflegeperson-Kind-Schlüssel



Aber: Der Anteil von Kitas mit vielen und großen Gruppen, vielen Kindern, altersgemischten Gruppen (ohne fest Gruppenstruktur) und großen Personal-Teams wächst stark.



Kindertagespflege wird im Vergleich zu den Kita-Entwicklungen daher bis auf Weiteres ein kleines bis sehr kleines Betreuungssetting bleiben.



# Was erwartet Sie? Überblick



## Entwicklungen der Kindertagespflege

Wie entwickelt sich Kindertagespflege im Kontext aktueller Trends in Kindertageseinrichtungen?



## Bedingungen des Systems Kindertagespflege

Wie funktioniert Kindertagespflege als Bestandteil der kommunalen Selbstverwaltung und wie differenziert sie sich lokal aus?



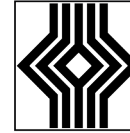
## Steuerung der Kindertagespflege

Wie ist Kindertagespflege organisational umzusetzen und zu steuern?



## Kommunale Ausbaustrategien – ein Fallbeispiel

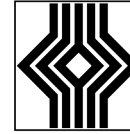
Wie kann ein attraktives System der Kindertagespflege aussehen?



Bedingungen des Systems Kindertagespflege

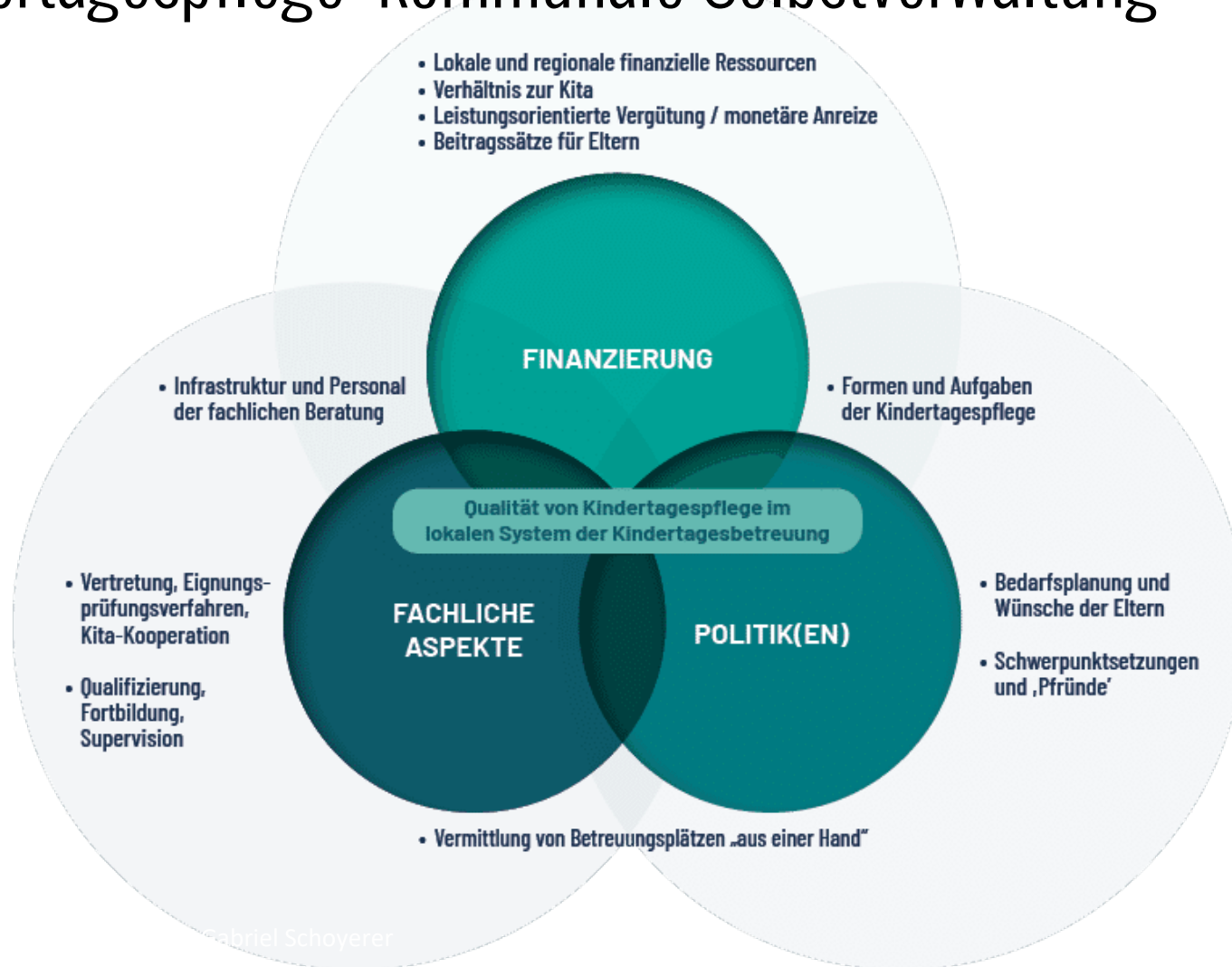
# Bedingungen und Merkmale des Systems Kindertagespflege: kommunale Selbstverwaltung

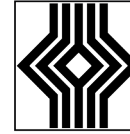




Bedingungen des Systems Kindertagespflege

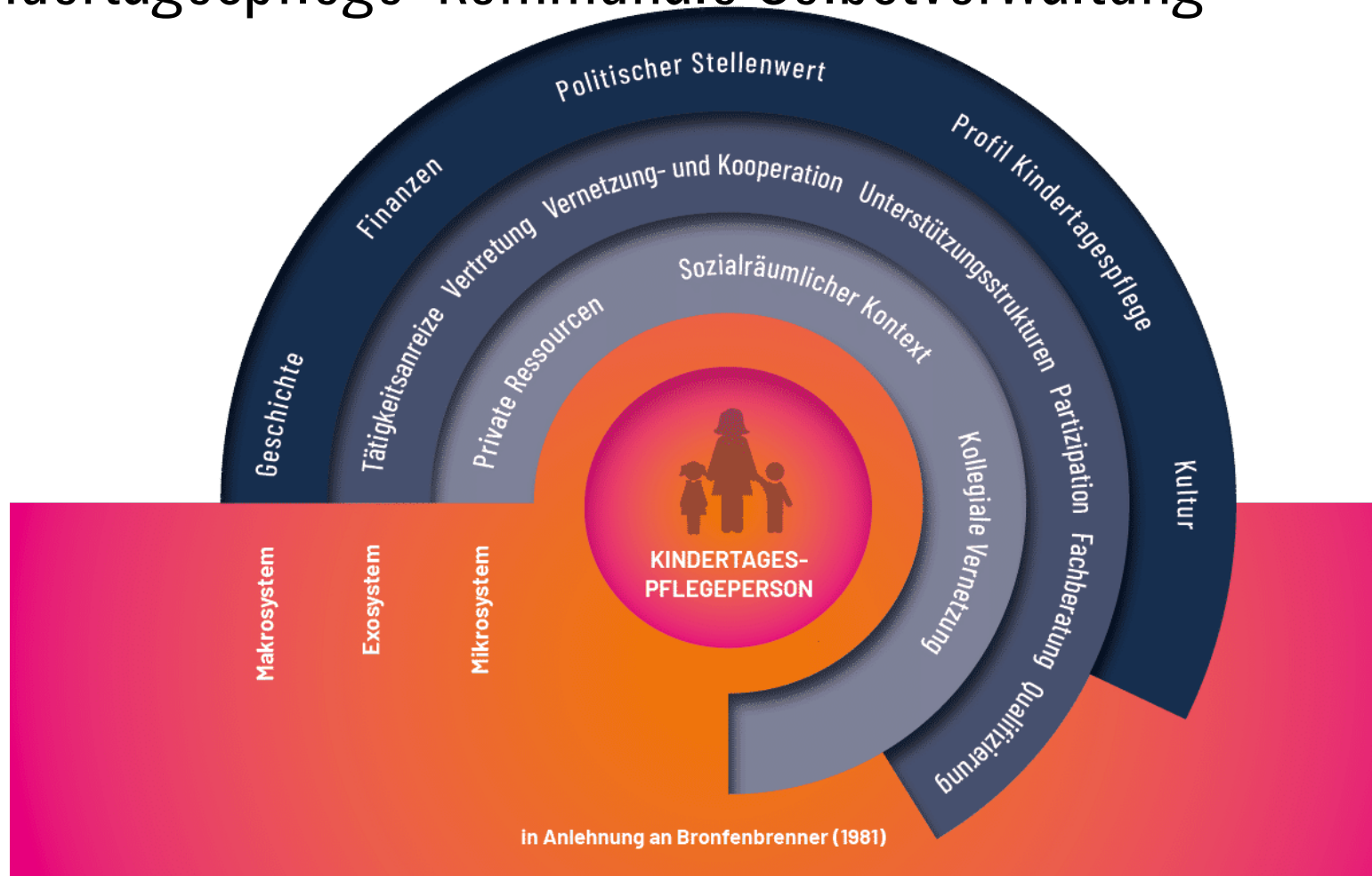
# Bedingungen und Merkmale des Systems Kindertagespflege: kommunale Selbstverwaltung

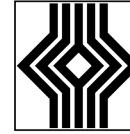




Bedingungen des Systems Kindertagespflege

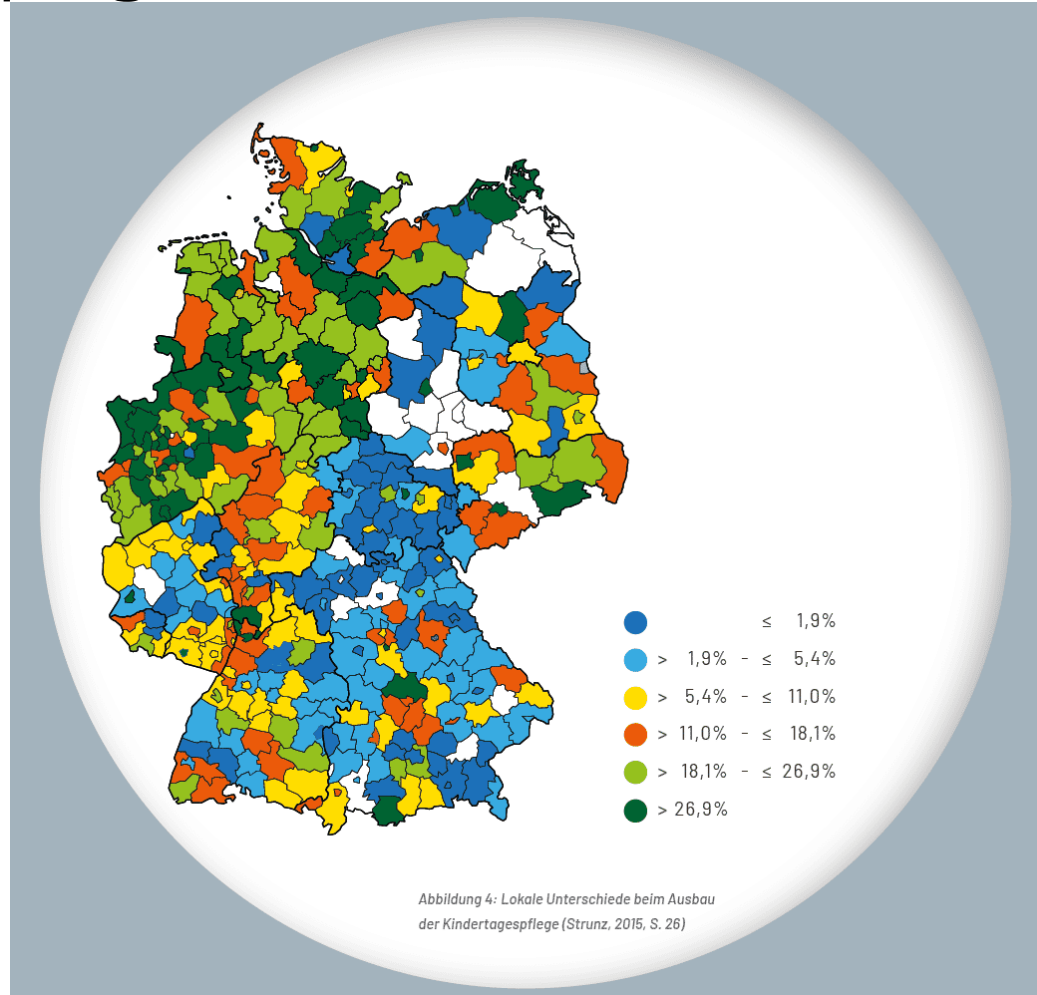
# Bedingungen und Merkmale des Systems Kindertagespflege: kommunale Selbstverwaltung

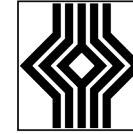




Bedingungen des Systems Kindertagespflege

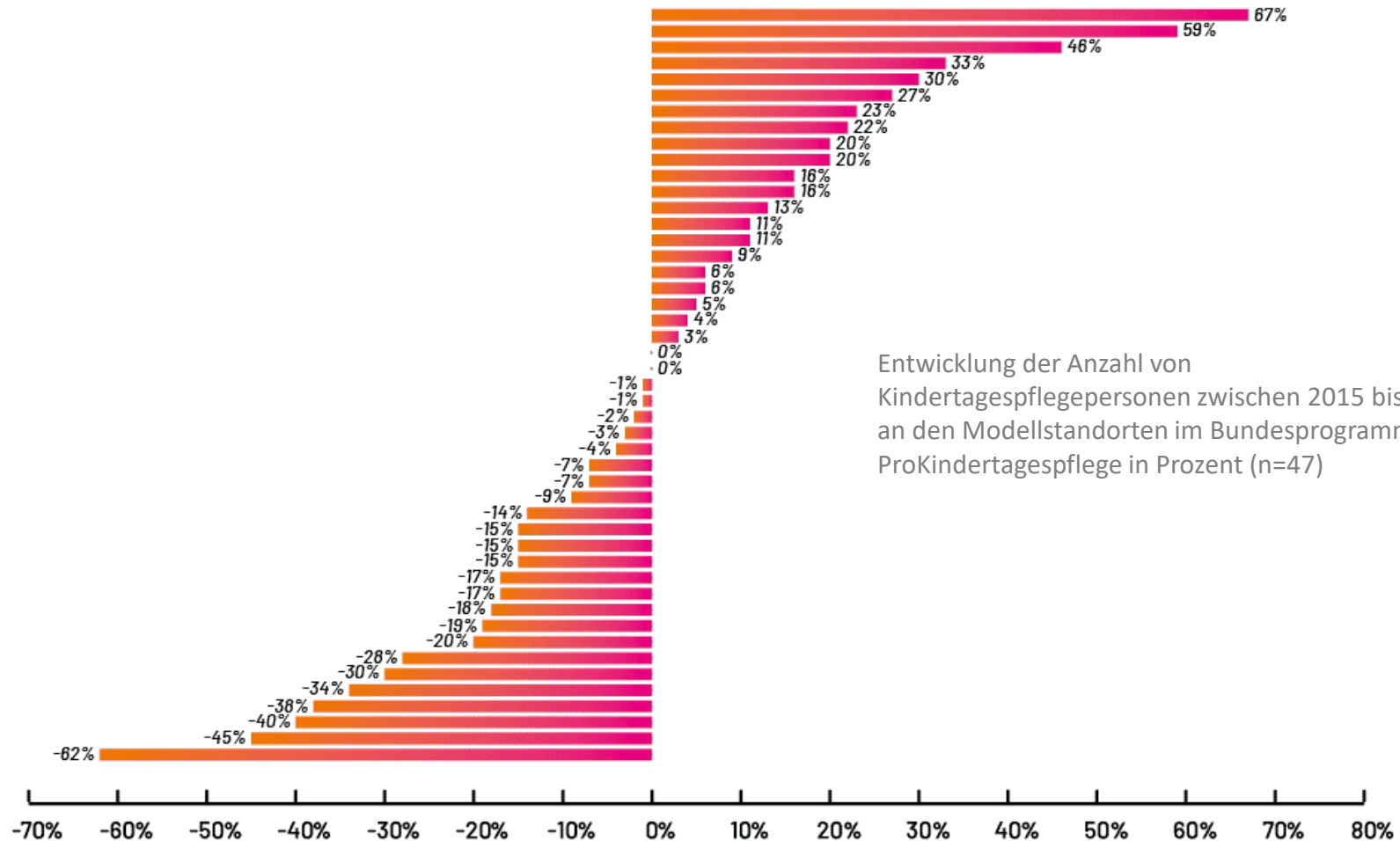
# Bedingungen und Merkmale des Systems Kindertagespflege: kommunale Selbstverwaltung

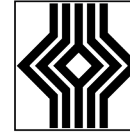




Bedingungen des Systems Kindertagespflege

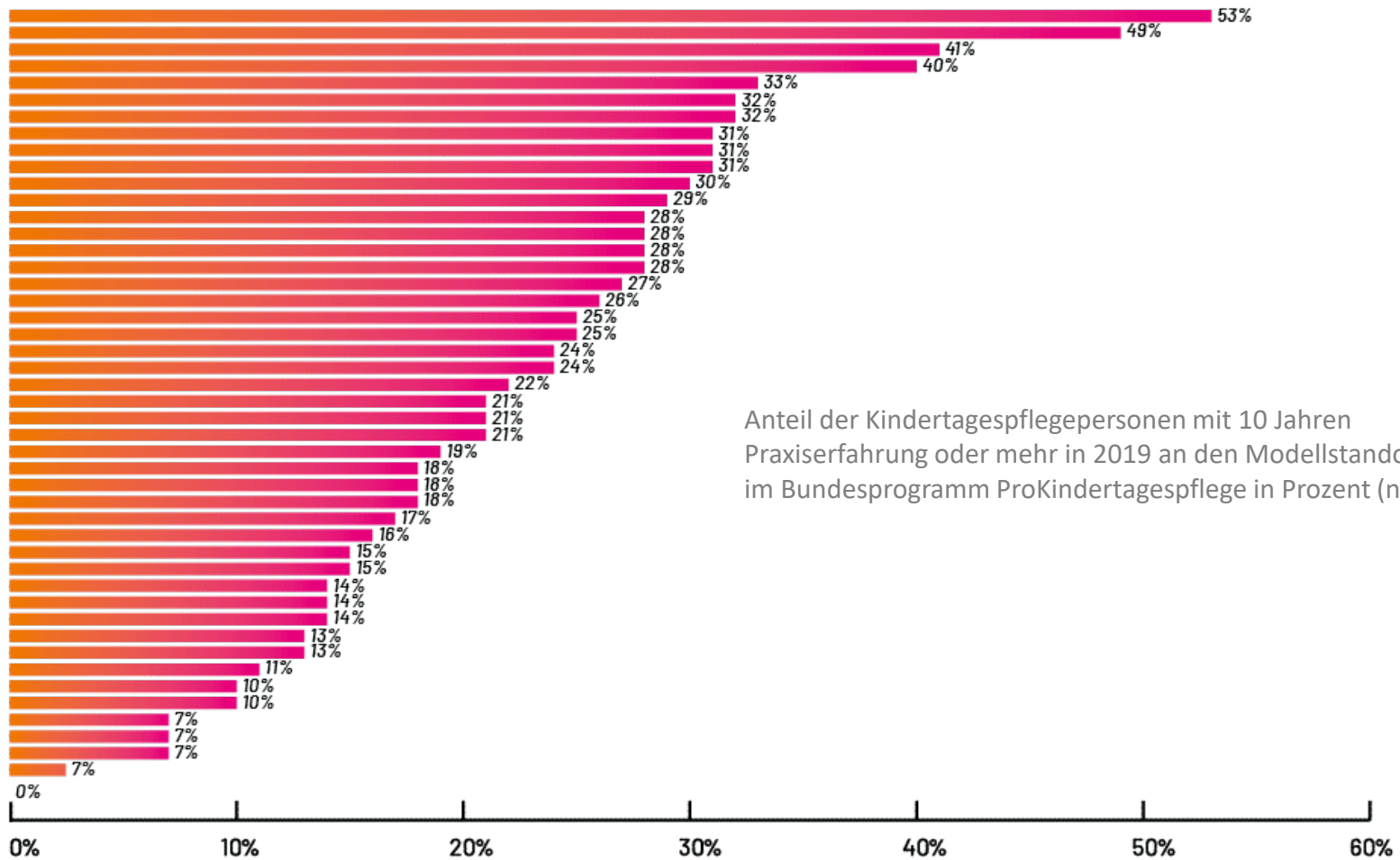
# Die Unterschiedlichkeit der Bedingungen in der Praxis I



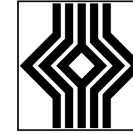


Bedingungen des Systems Kindertagespflege

# Die Unterschiedlichkeit der Bedingungen in der Praxis II

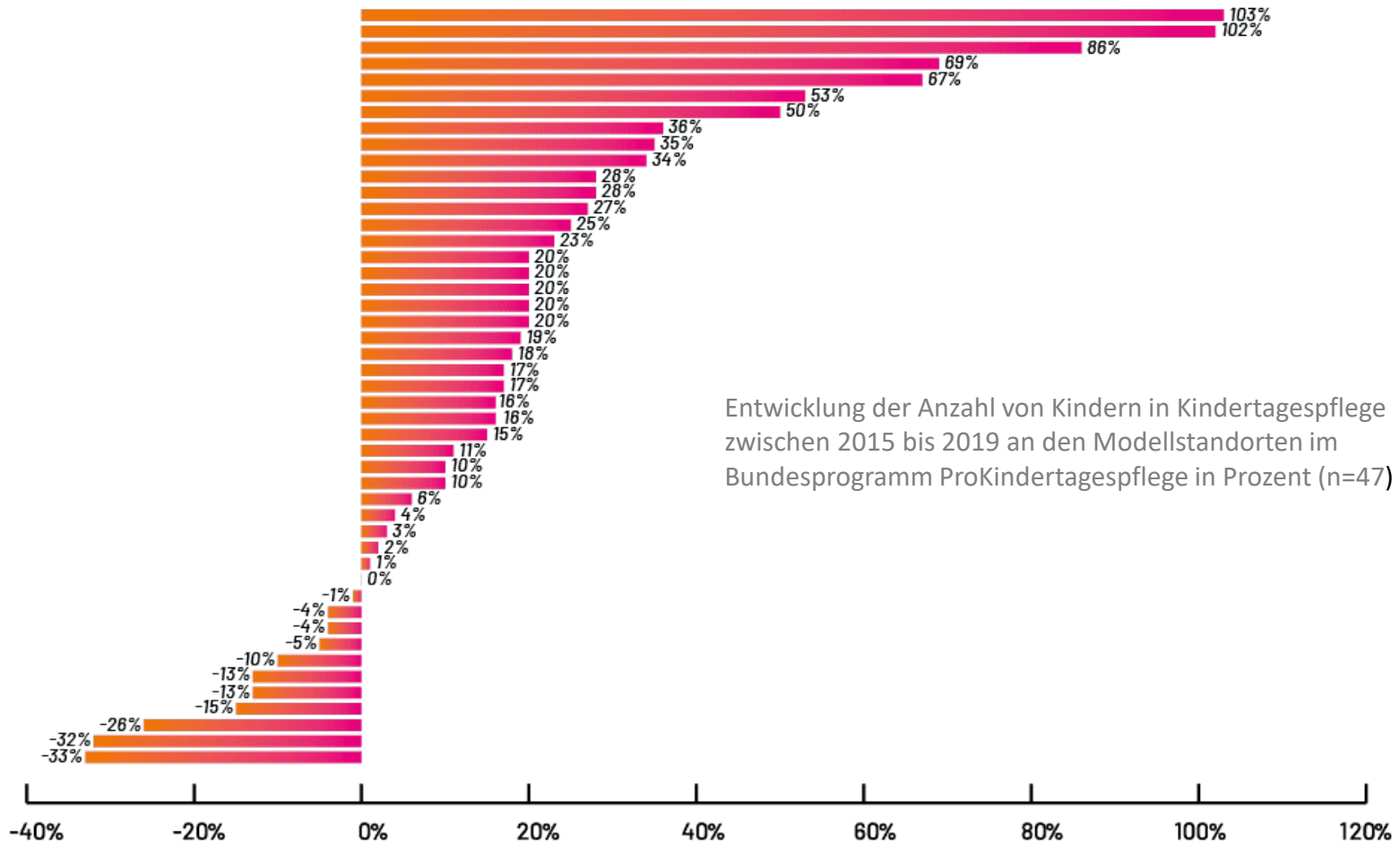


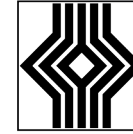




Bedingungen des Systems Kindertagespflege

# Die Unterschiedlichkeit der Bedingungen in der Praxis III





Bedingungen des Systems Kindertagespflege

# Varianz der strukturellen Unterstützungsleistungen

## LEGENDE

 **Großstadt** (Anzahl: 20)

 **Mittelstadt** (Anzahl: 9)

 **Landkreis** (Anzahl: 18)

schwache strukturelle Unterstützungsleistungen

gute strukturelle Unterstützungsleistungen

umfangreiche strukturelle Unterstützungsleistungen

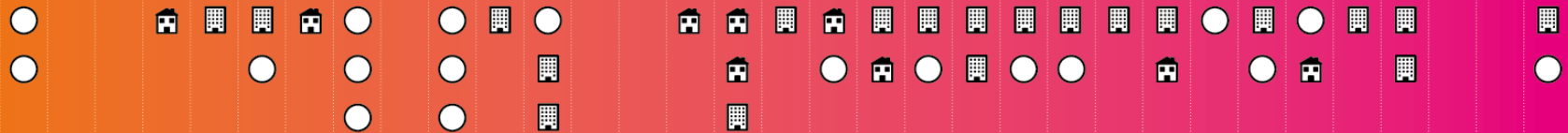
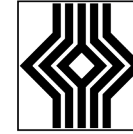


Abbildung 12: Index der strukturellen Unterstützungsleistungen  
im System Kindertagespflege an den Modellstandorten im  
Bundesprogramm ProKindertagespflege (n=47)

### Strukturelle Unterstützungsleistungen in den Bereichen:

politischer und gesellschaftlicher Stellenwert der Kindertagespflege ... Merkmale der Kindertagespflege ...  
Vernetzung und Kooperation ... Fachberatung Kindertagespflege ... Qualifizierung von Kindertagespflegeper-  
sonen nach dem QHB ... Vertretung von Kindertagespflegepersonen ... Fachkräftegewinnung und -bindung von  
Kindertagespflegepersonen ... Öffentlichkeitsarbeit für Kindertagespflege ... Inklusion in Kindertagespflege ...  
Partizipation von Kindertagespflegepersonen und Eltern ... Zusammenarbeit mit Eltern

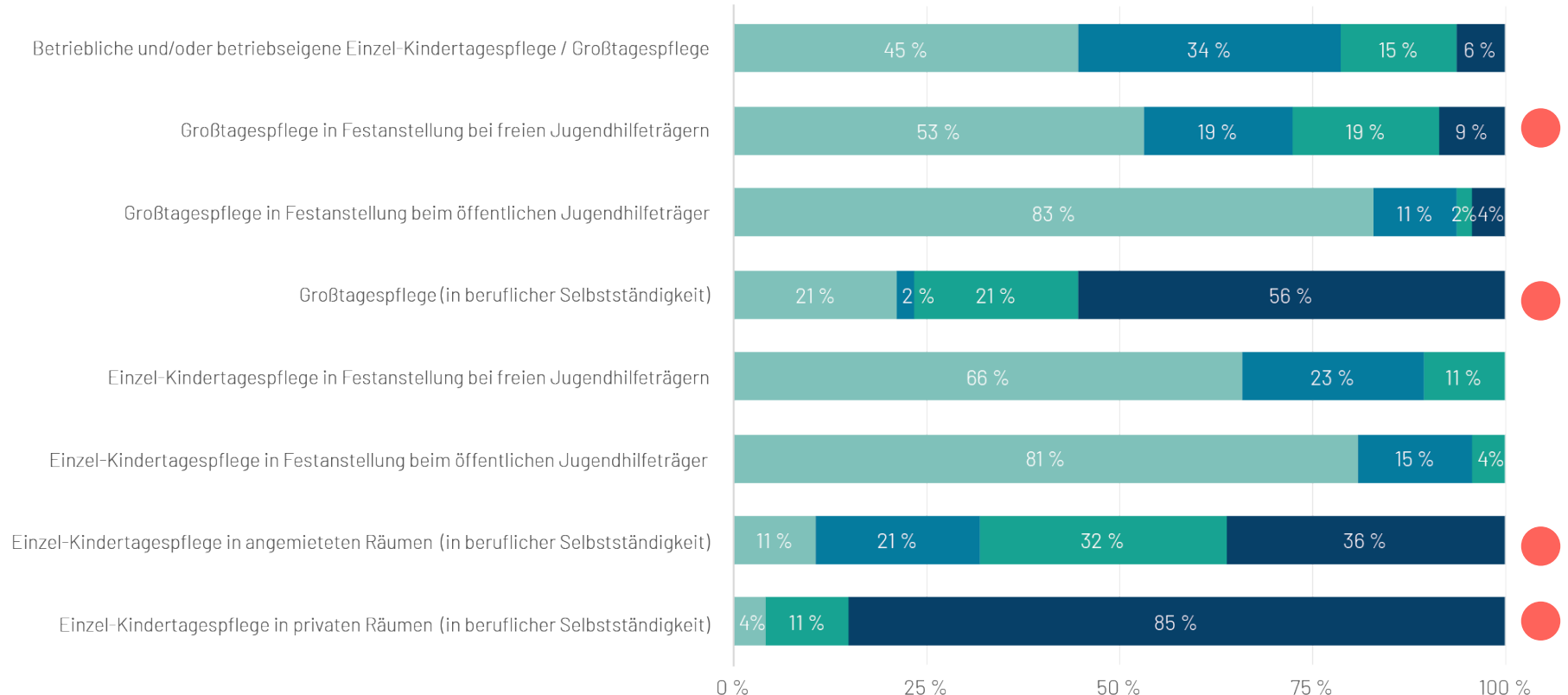




## Bedingungen des Systems Kindertagespflege

# Bedeutung der Formen und Settings der Kindertagespflege in den Jugendamtsbezirken

Einschätzung der Bedeutsamkeit verschiedener Formen der Kindertagespflege an den Modellstandorten des Bundesprogramms ProKindertagespflege; Zusatz-Monitoring 2020 (N=47)



■ ... ist nicht bedeutsam und wird nicht befördert.  
■ ... ist eher bedeutsam und wird eher befördert.

■ ... ist eher nicht bedeutsam und wird eher nicht befördert.  
■ ... ist sehr bedeutsam und wird aktiv befördert.

## Bedingungen des Systems Kindertagespflege

# Nutzungsmöglichkeiten der Kindertagespflege für Kinder über drei Jahre

Kinder können in unserem Jugendamtsbezirk auf Antrag auch über die Vollendung ihres dritten Lebensjahres hinaus in der Kindertagespflege betreut werden, solange bis ein Betreuungsplatz in einer Kindertageseinrichtung (Kita) zur Verfügung steht.

Kinder können in unserem Jugendamtsbezirk ohne zusätzliches Antragsverfahren über die Vollendung ihres dritten Lebensjahres hinaus in der Kindertagespflege betreut werden, solange bis ein Betreuungsplatz in einer Kindertageseinrichtung (Kita) zur Verfügung

Kinder können in unserem Jugendamtsbezirk ohne zusätzliches Antragsverfahren über die Vollendung ihres dritten Lebensjahres hinaus in der Kindertagespflege betreut werden, solange wie dies dem Wunsch der Erziehungsberechtigten entspricht (bis zum Schulein

Kinder können in unserem Jugendamtsbezirk auf Antrag auch über die Vollendung ihres dritten Lebensjahres hinaus in der Kindertagespflege betreut werden, wie dies dem Wunsch der Erziehungsberechtigten entspricht (bis zum Schuleintritt).

Kinder können in unserem Jugendamtsbezirk ohne Ausnahmeregelungen ausschließlich bis zur Vollendung ihres dritten Lebensjahres (Stichtag Geburtstag) in der Kindertagespflege betreut werden.

Kinder können in unserem Jugendamtsbezirk ohne Ausnahmeregelungen ausschließlich bis zum Ende des Kitajahres, in dem sie ihr drittes Lebensjahr vollenden (Stichtag Ende des Kitajahres) in der Kindertagespflege betreut werden.

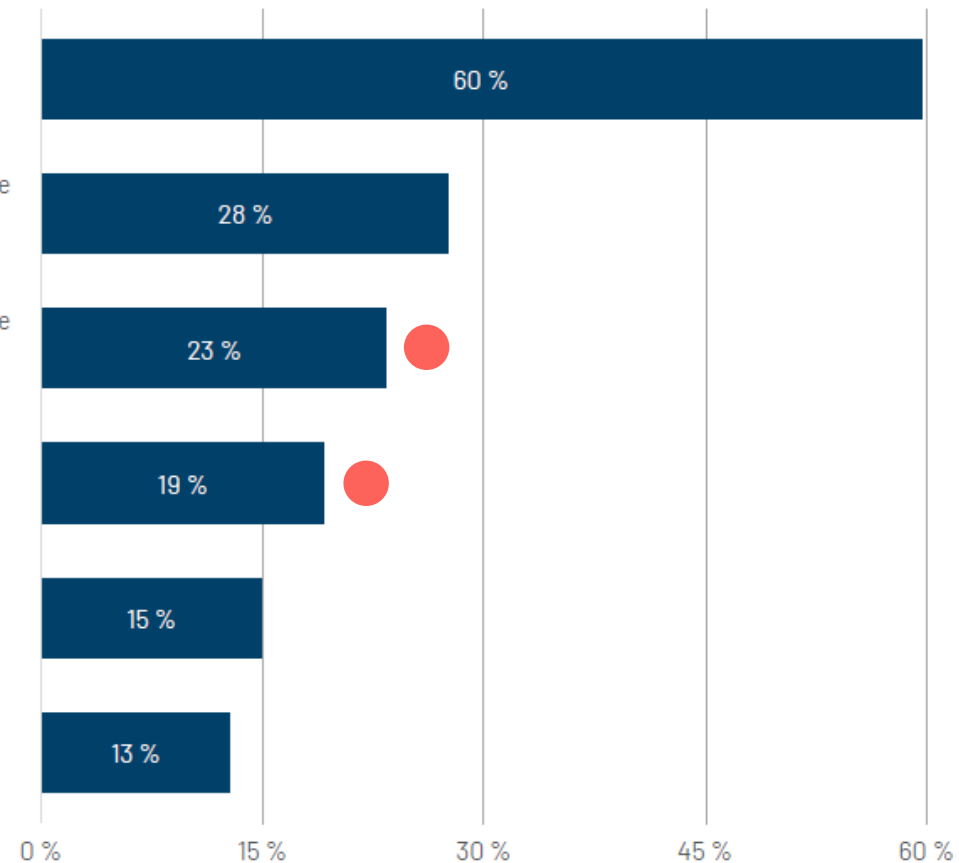
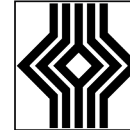


Abbildung 10: Nutzungsmöglichkeiten der Kindertagespflege für Kinder über drei Jahre an den Modellstandorten des Bundesprogramms ProKindertagespflege; Zusatz-Monitoring 2020 (N=47)



Bedingungen des Systems Kindertagespflege

# Verweildauer von Kindern in Kindertagespflege

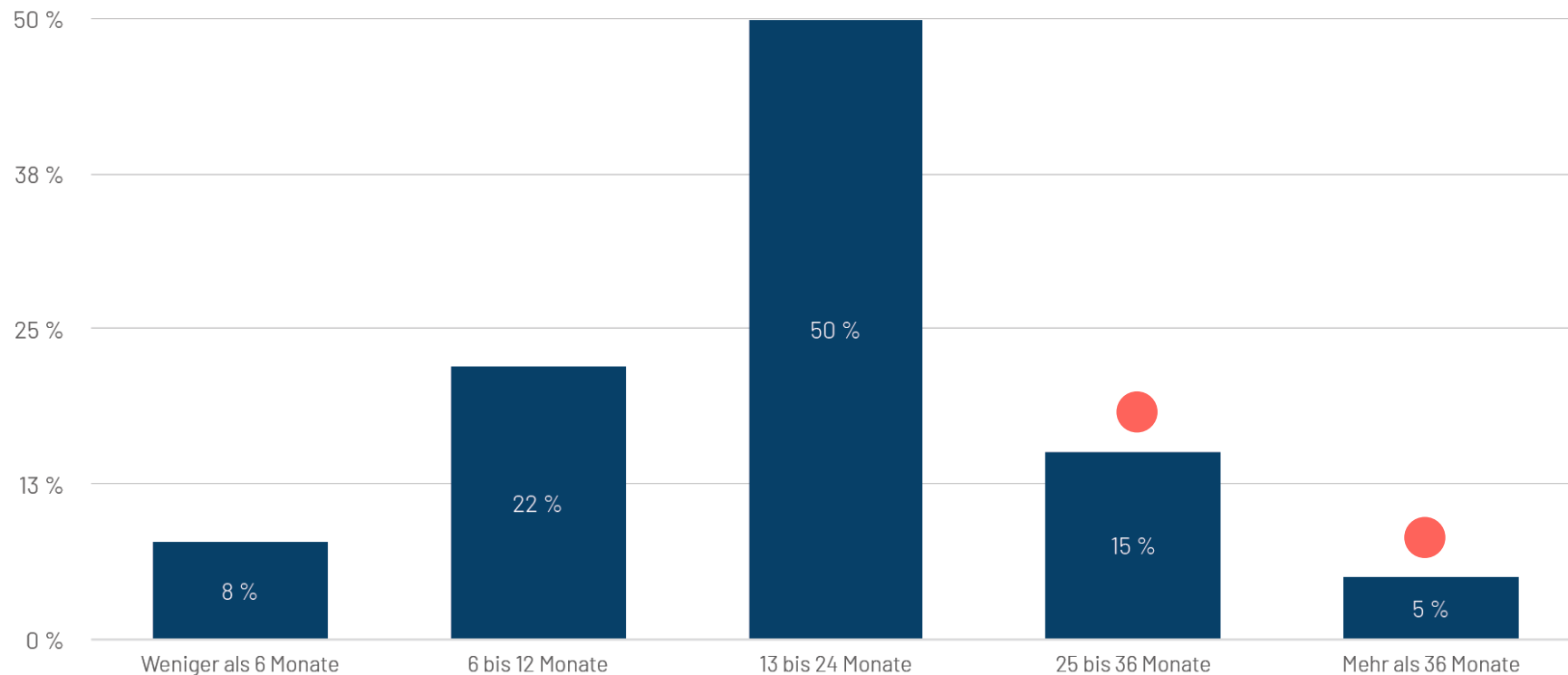


Abbildung 11: Geschätzte durchschnittliche Verweildauer von in Kindertagespflege betreuten Kindern an den Modellstandorten des Bundesprogramms ProKindertagespflege; Zusatz-Monitoring 2020 (N=46)

## Bedingungen des Systems Kindertagespflege

# Verhältnis Finanzierung Kindertagespflege / Kita

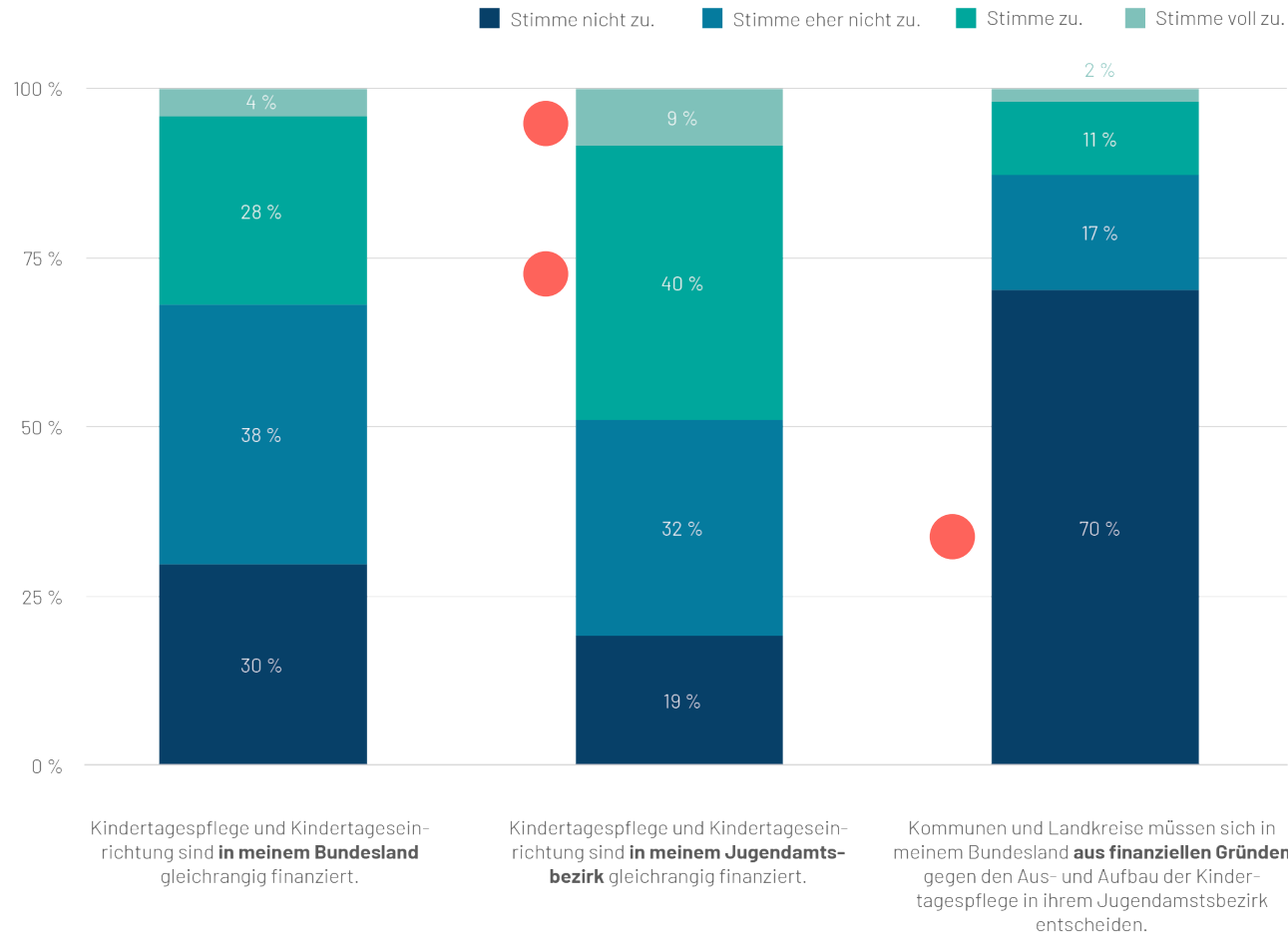
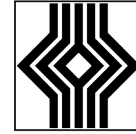


Abbildung 13: Finanzierung der Kindertagespflege im Verhältnis zu Kindertageseinrichtungen auf kommunaler und Landesebene an den Modellstandorten des Bundesprogramms ProKindertagespflege; Zusatz-Monitoring 2020 (N=47)



# Was erwartet Sie? Überblick



## Entwicklungen der Kindertagespflege

Wie entwickelt sich Kindertagespflege im Kontext aktueller Trends in Kindertageseinrichtungen?



## Bedingungen des Systems Kindertagespflege

Wie funktioniert Kindertagespflege als Bestandteil der kommunalen Selbstverwaltung und wie differenziert sie sich lokal aus?



## Steuerung der Kindertagespflege

Wie ist Kindertagespflege organisational umzusetzen und zu steuern?

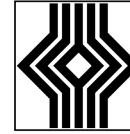


## Kommunale Ausbaustrategien – ein Fallbeispiel

Wie kann ein attraktives System der Kindertagespflege aussehen?







Steuerung der Kindertagespflege

# Zwischenfazit: Was sind Bedingungen der kommunalen Steuerung von Kindertagespflege?



lokale Systembedingungen berücksichtigen



werte- und normbasierende Selbstvergewisserungsprozesse



kompetentes System

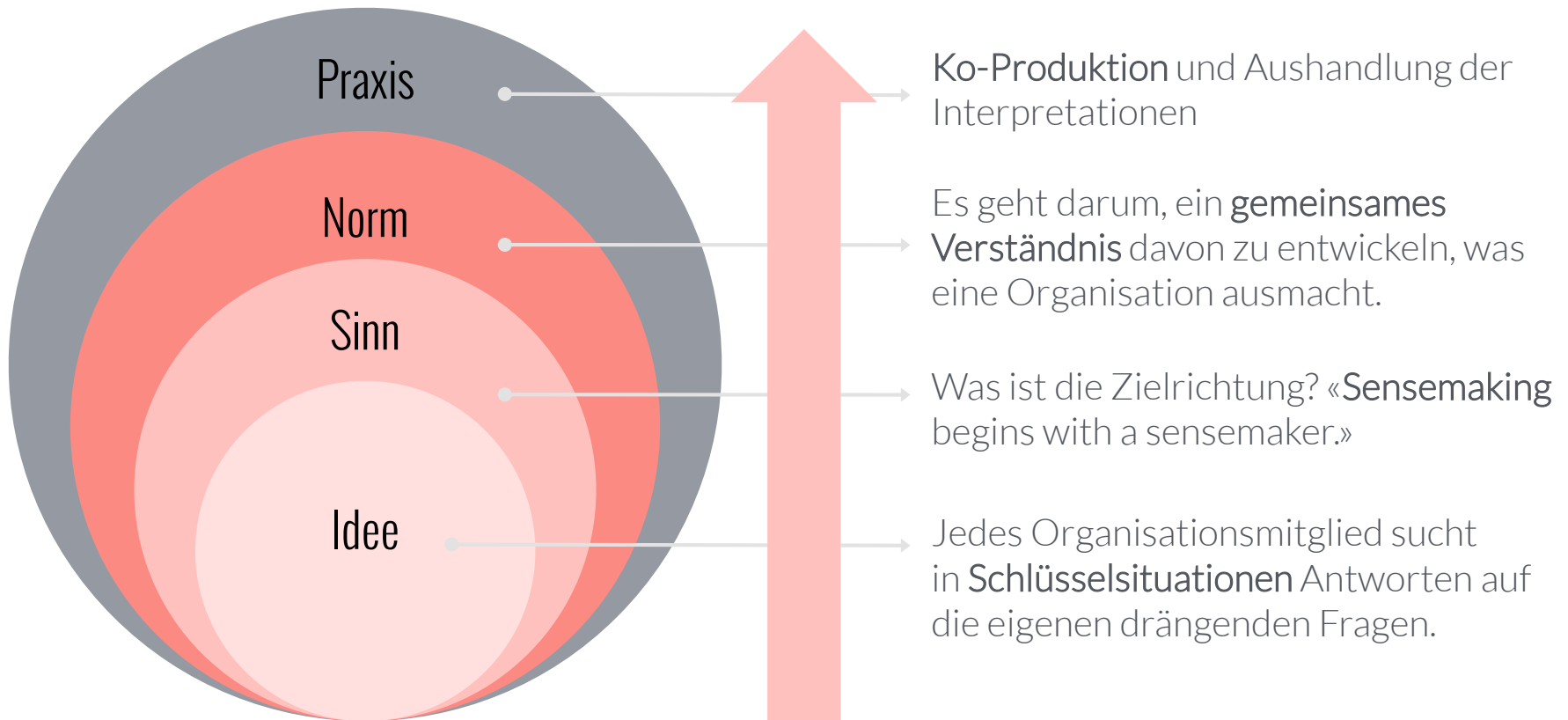


kulturelle Gewohnheiten

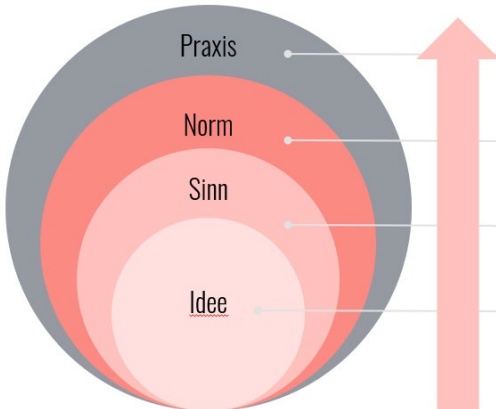


betreuungspolitische Entscheidungen (care Regimes)

# Klärung der gemeinsamen Grundlagen: „Sensemaking“ (Weick 1995; Endres et al. 2020)



# Ansatzpunkte der Steuerung: 3-Ebenen-Modell



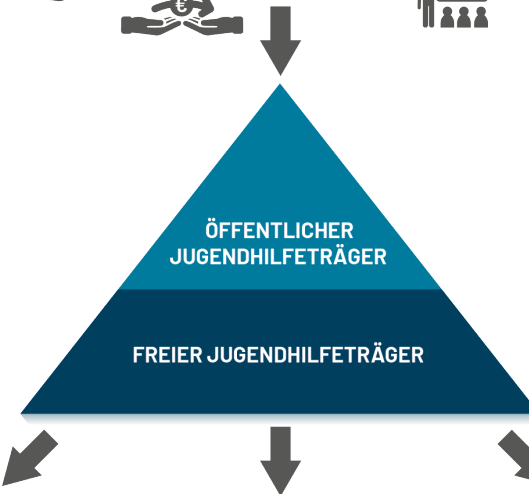
## Ebene 1

Schwerpunktsetzungen zur Steuerung des Systems



## Ebene 2

Netzwerk der Umsetzung des Systems Kindertagespflege



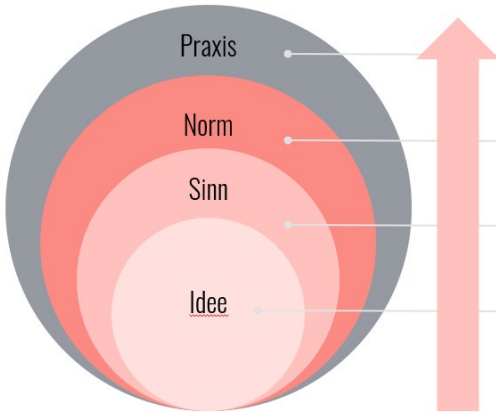
## Ebene 3

Praxis der Formenvielfalt Kindertagespflege



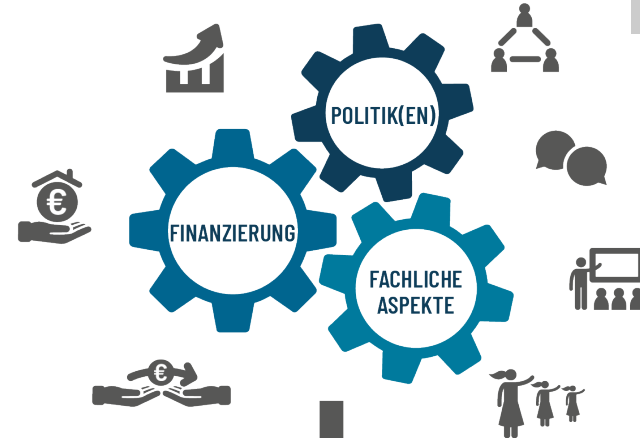
Abbildung 42: Drei-Ebenen-Modell Sonnenberg

# Ansatzpunkte der Steuerung: 3-Ebenen-Modell



## Ebene 1

Schwerpunktsetzungen zur Steuerung des Systems Kindertagespflege



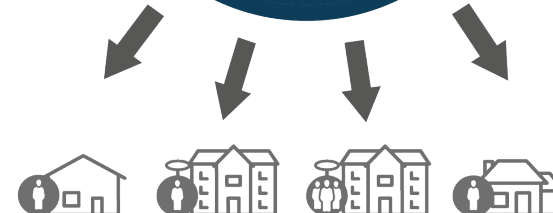
## Ebene 2

Netzwerk der Umsetzung des Systems Kindertagespflege



## Ebene 3

Praxis der Formenvielfalt Kindertagespflege



# Ansatzpunkte der Steuerung: 3-Ebenen-Modell



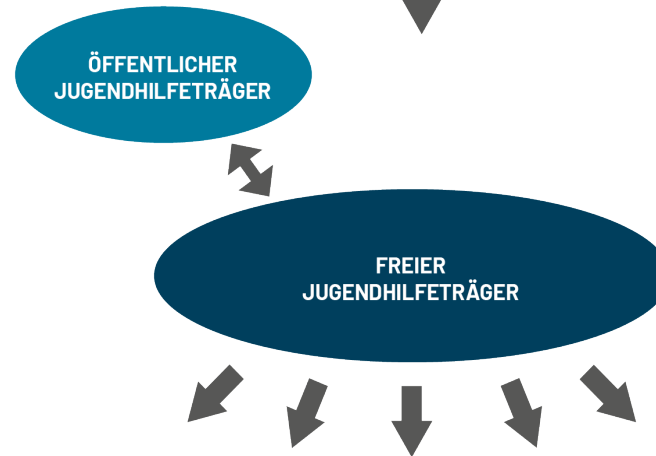
## Ebene 1

Schwerpunktsetzungen zur Steuerung des Systems Kindertagespflege



## Ebene 2

Netzwerk der Umsetzung des Systems Kindertagespflege



## Ebene 3

Praxis der Formenvielfalt Kindertagespflege

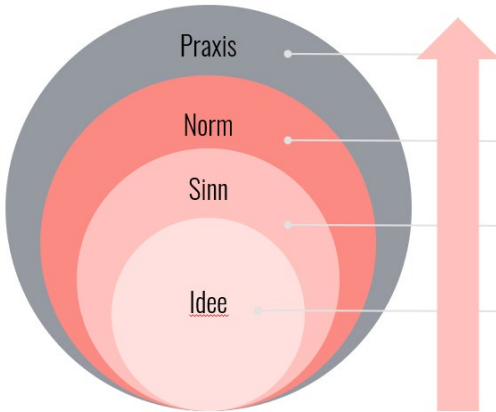
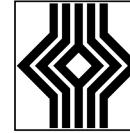


Abbildung 60: Drei-Ebenen-Modell Rosenberg



Steuerung der Kindertagespflege

# Anreize zur Gewinnung und Bindung

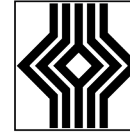


Mögliche

## ANREIZE

zur Gewinnung und  
Bindung von Kinder-  
tagespflegepersonen

Spektrum der Anreize zur Gewinnung und Bindung von  
Kindertagespflegepersonen an den Modellstandorten im  
Bundesprogramm ProKindertagespflege (n=47)



# Was erwartet Sie? Überblick



## Entwicklungen der Kindertagespflege

Wie entwickelt sich Kindertagespflege im Kontext aktueller Trends in Kindertageseinrichtungen?



## Bedingungen des Systems Kindertagespflege

Wie funktioniert Kindertagespflege als Bestandteil der kommunalen Selbstverwaltung und wie differenziert sie sich lokal aus?



## Steuerung der Kindertagespflege

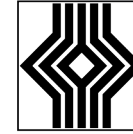
Wie ist Kindertagespflege organisational umzusetzen und zu steuern?



## Kommunale Ausbaustrategien – ein Fallbeispiel

Wie kann ein attraktives System der Kindertagespflege aussehen?





Fallbeispiel Lilienstadt

# Strukturdaten Lilienstadt

STRUKTURDATEN LILIENSTADT		Mittelwert aller Modellstandorte des Bundesprogramms ProKindertagespflege
Gebietskörperschaft	Großstadt	
Jugendhilfeträger (Hauptantragsteller)	Öffentlicher Jugendhilfeträger	
Anzahl Kindertagespflegepersonen am 01.03.2019	283	9940
Anzahl Kinder in Kindertagespflege am 01.03.2019	1211	38295
Betreuungsquote Kinder U3 gesamt (in Kita und KTP)	33 %	32,2%
Betreuungsquote Kinder U3 in KTP	14,2 %	15,8%
Durchschnittliche Anzahl Kinder pro KTHP	4,8	3,9
Betreuungsquote Kinder Ü3 bis U6 in KTP	7,8 %	1%
Betreuungsquote Kinder Ü6 bis 14 in KTP	4,2 %	4%

Abbildung 14: Strukturdaten Lilienstadt; Monitoring 2019



Fallbeispiel Lilienstadt

# Altersverteilung Kinder in Kindertagespflege

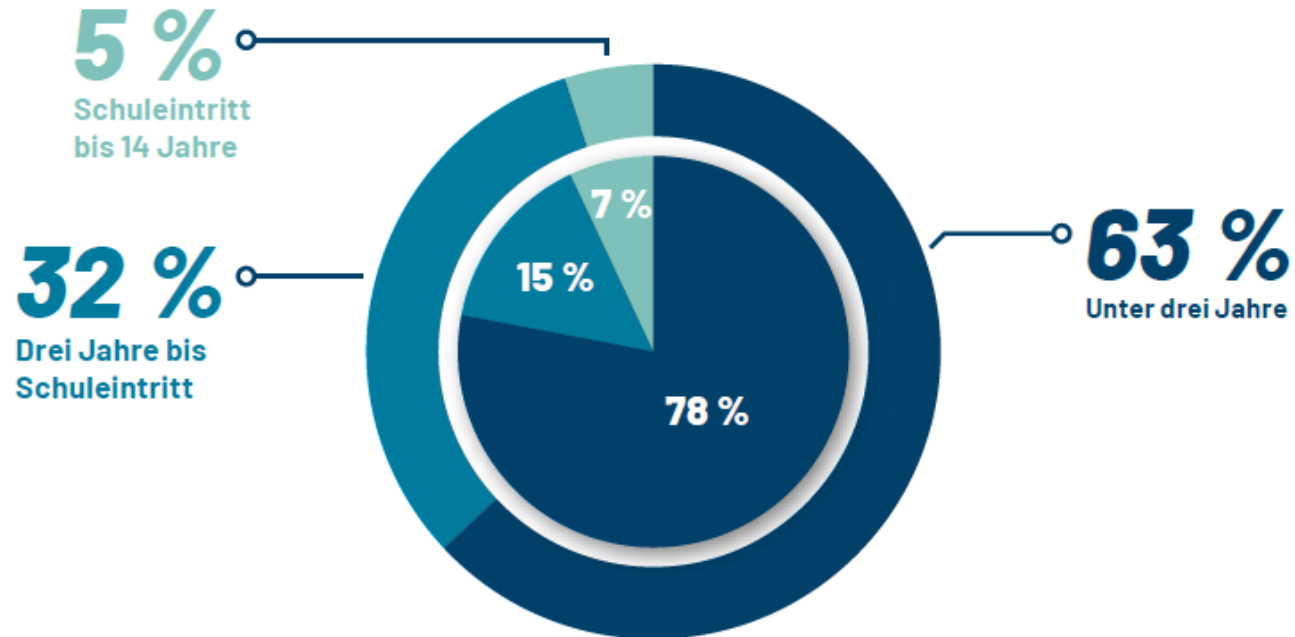


Abbildung 17: Altersverteilung Kinder in Kindertagespflege in Lilienstadt im Vergleich zu den Modellstandorten des Bundesprogramms ProKindertagespflege; Zusatz-Monitoring 2020

- Standort Lilienstadt (äußerer Ring)
- Gesamtverteilung alle Modellstandorte (innere Kreisfläche)
- Unter drei Jahre
- Drei Jahre bis Schuleintritt
- Schuleintritt bis 14 Jahre

Fallbeispiel Lilienstadt

# Geschätzter und realisierter Anteil von Betreuungswunsch nach Kindertagespflege

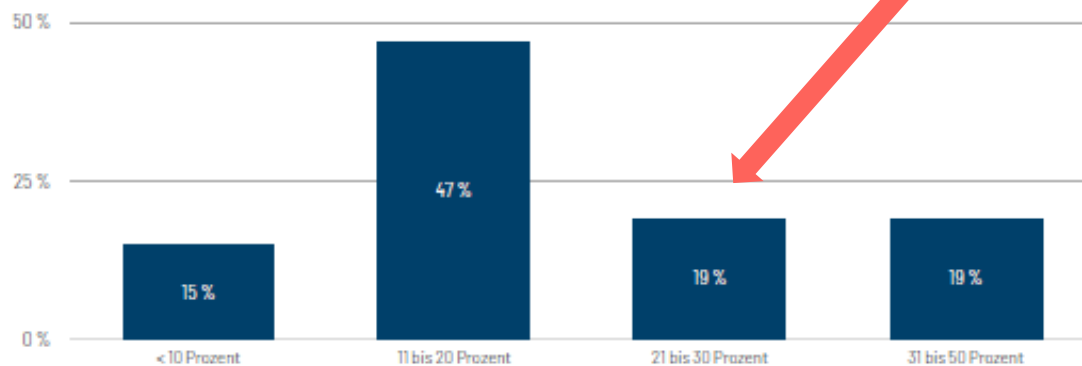


Abbildung 20: Geschätzte Anteile von Betreuungswunsch nach Kindertagespflege an den Modellstandorten des Bundesprogr. ProKindertagespflege; Zusatz-Monitoring 2020 (N=47)

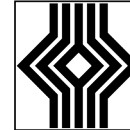
... der Eltern in unserem Jugendamtsbezirk wählen das Betreuungsangebot Kindertagespflege als Erstwunsch.

10% und weniger     11 bis 20 %

**21 bis 30%**

31 bis 50 %     Mehr als 50 %





Fallbeispiel Lilienstadt

# Geschätzte durchschnittliche Verweildauer von in Kindertagespflege betreuten Kindern

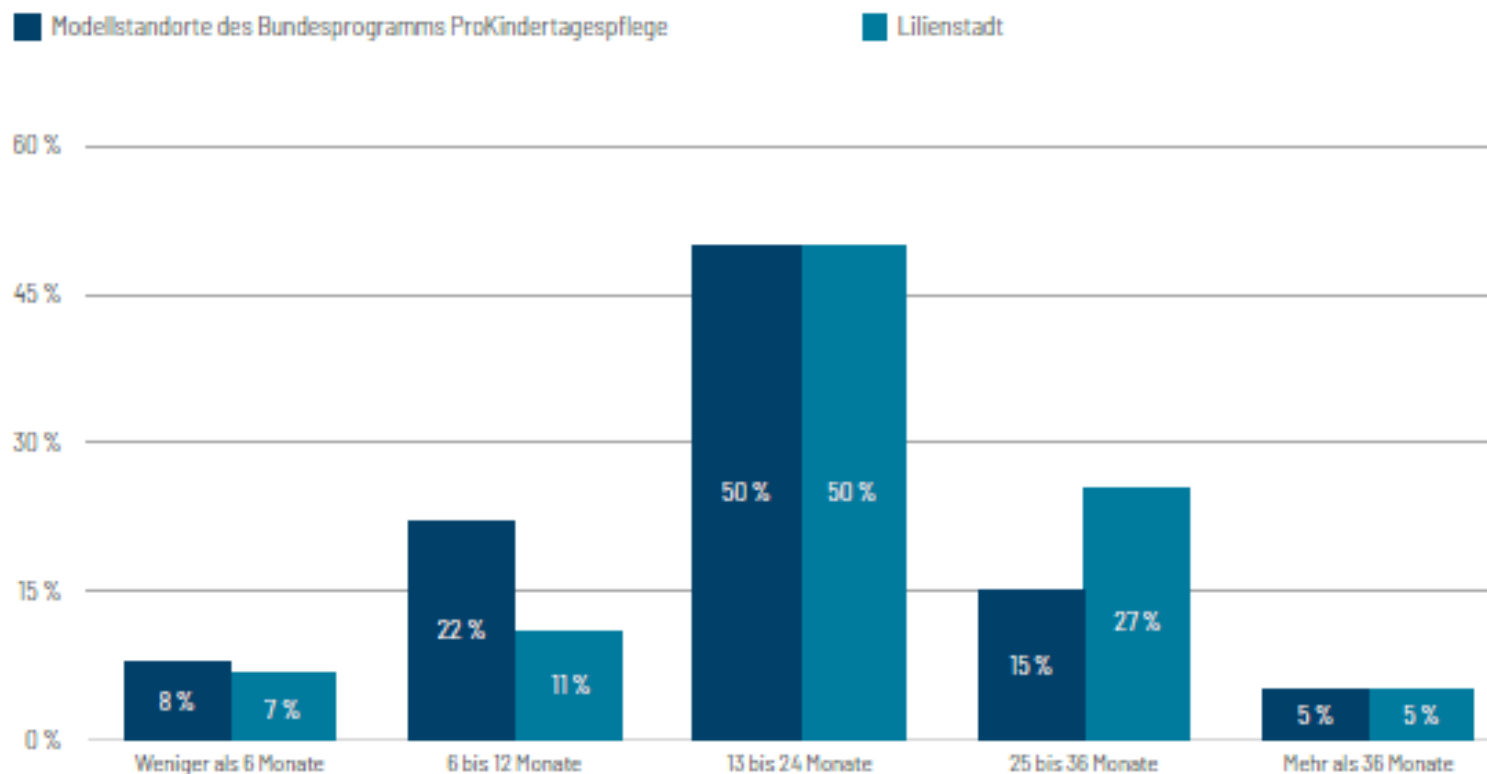


Abbildung 21: Geschätzte durchschnittliche Verweildauer von in Kindertagespflege betreuten Kindern in Lilienstadt im Vergleich zu den Modellstandorten des Bundesprogramms ProKindertagespflege; Zusatz-Monitoring 2020

Fallbeispiel Lilienstadt

# Finanzierung der Kindertagespflege im Verhältnis zu Kindertageseinrichtungen

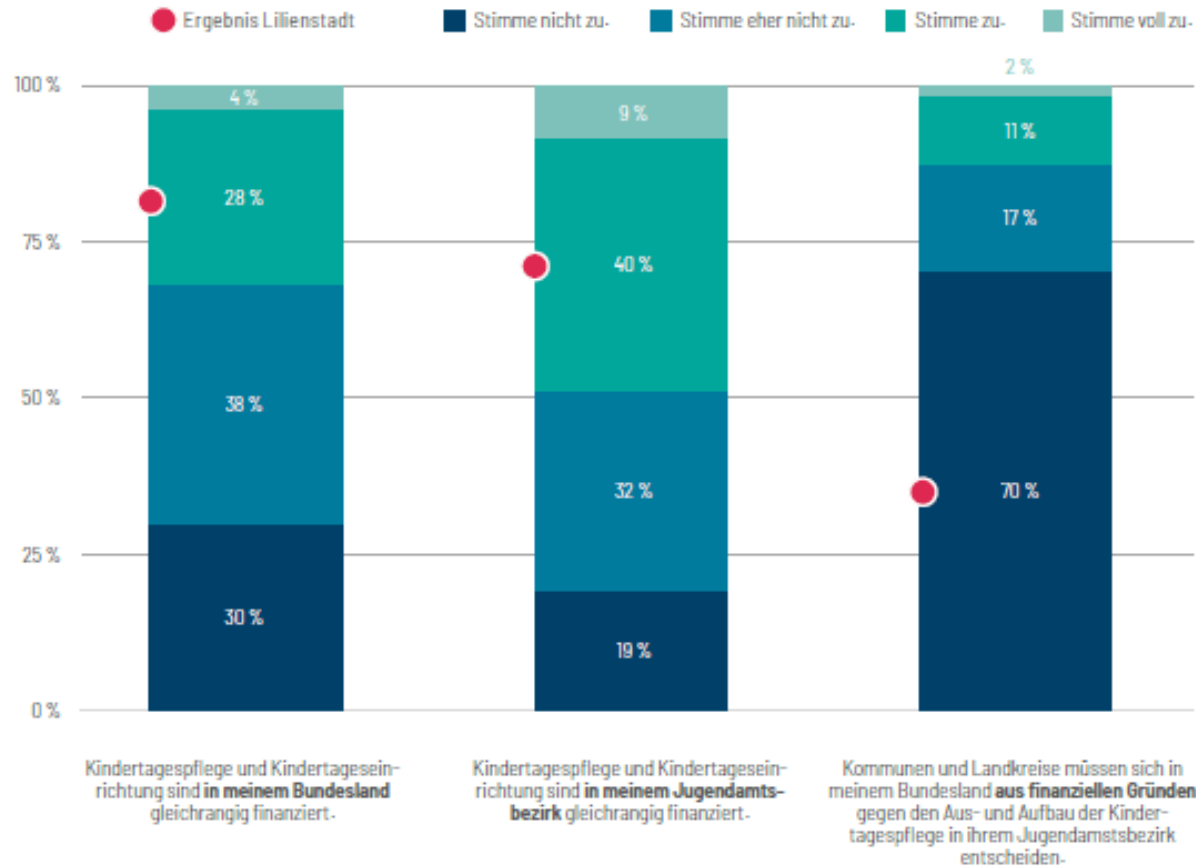
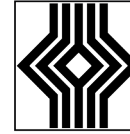
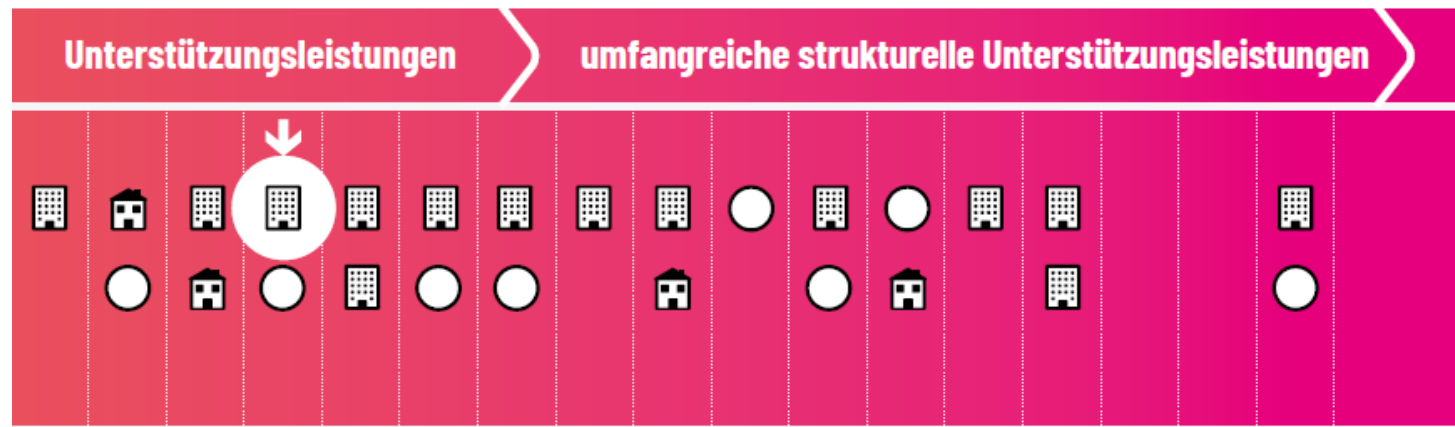
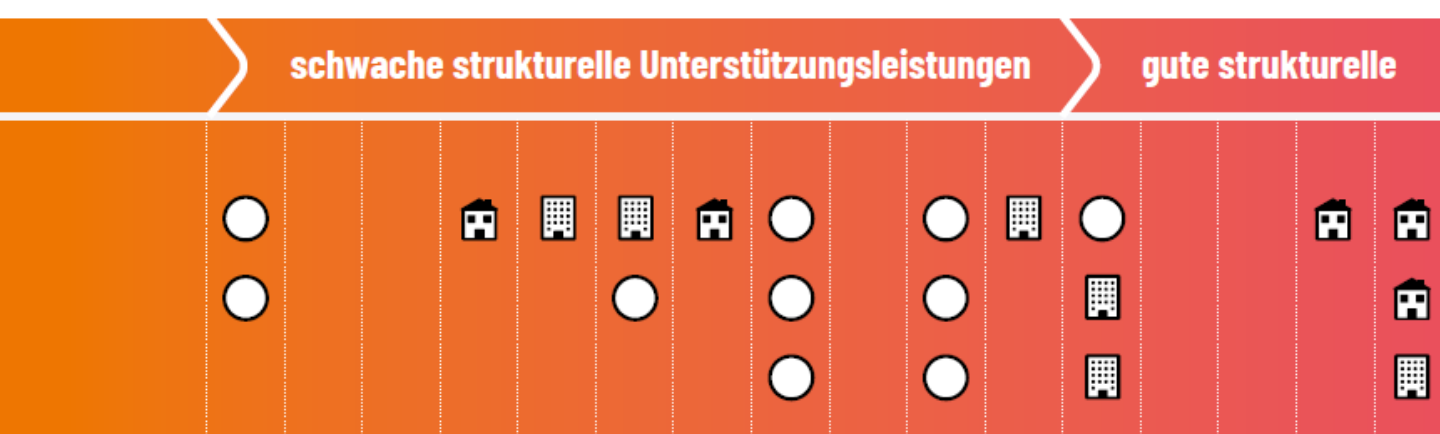


Abbildung 22: Finanzierung der Kindertagespflege im Verhältnis zu Kindertageseinrichtungen auf kommunaler und Landesebene in Lilienstadt im Vergleich zu den Modellstandorten des Bundesprogramms ProKindertagespflege; Zusatz-Monitoring 2020



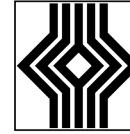
Fallbeispiel Lilienstadt

# Strukturelle Unterstützungsleistungen in Lilienstadt



## Strukturelle Unterstützungsleistungen in den Bereichen:

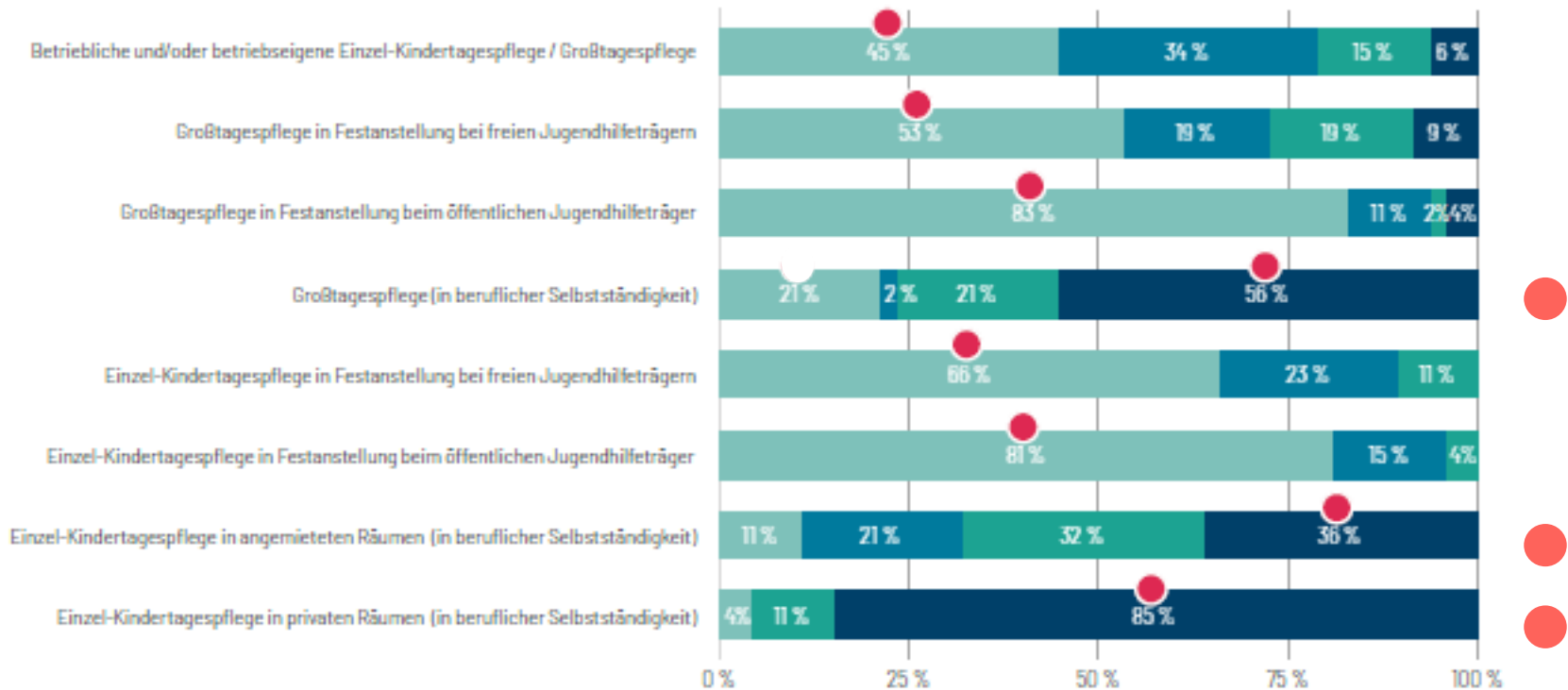
politischer und gesellschaftlicher Stellenwert der Kindertagespflege ... Merkmale der Kindertagespflege ... Vernetzung und Kooperation ... Fachberatung Kindertagespflege ... Qualifizierung von Kindertagespflegepersonen nach dem QHB ... Vertretung von Kindertagespflegepersonen ... Fachkräftegewinnung und -bindung von Kindertagespflegepersonen ... Öffentlichkeitsarbeit für Kindertagespflege ... Inklusion in Kindertagespflege ... Partizipation von Kindertagespflegepersonen und Eltern ... Zusammenarbeit mit Eltern



Fallbeispiel Lilienstadt

# Einschätzung der Bedeutsamkeit verschiedener Formen der Kindertagespflege

Welche Bedeutung haben die folgenden Formen bzw. Settings der Kindertagespflege in Ihrem Jugendamtsbezirk?



... ist nicht bedeutsam und wird nicht befördert.  
... ist eher bedeutsam und wird eher befördert.

... ist eher nicht bedeutsam und wird eher nicht befördert.  
... ist sehr bedeutsam und wird aktiv befördert.

Ergebnis Lilienstadt

Fallbeispiel Lilienstadt

# Ausbau und Steuerung: Drei-Ebenen-Modell Lilienstadt

## Ebene 1

Schwerpunktsetzungen  
zur Steuerung des Systems  
Kindertagespflege



## Ebene 2

Netzwerk der Umsetzung  
des Systems Kindertages-  
pflege



## Ebene 3

Praxis der Formenvielfalt  
Kindertagespflege



Abbildung 24: Drei-Ebenen-Modell Lilienstadt

Fallbeispiel Lilienstadt

# Ebene I: Schwerpunktsetzungen zur Steuerung des Systems Kindertagespflege

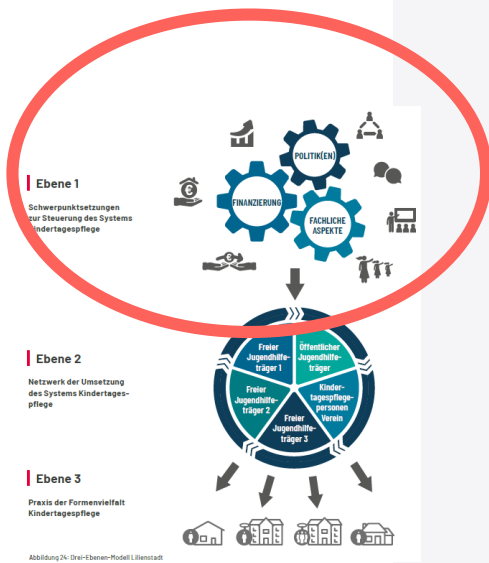


Abbildung 25: Ebene I Lilienstadt: Steuerung des Systems Kindertagespflege



Fallbeispiel Lilienstadt

# Ebene II: Netzwerk zur Umsetzung des Systems Kindertagespflege

**Ebene 1**

Schwerpunktsetzungen zur Steuerung des Systems Kindertagespflege



**Ebene 2**

Netzwerk der Umsetzung des Systems Kindertagespflege



**Ebene 3**

Praxisformenvielfalt Kindertagespflege



Abbildung 24: Drei-Ebenen-Modell Lilienstadt

**38,5 %**

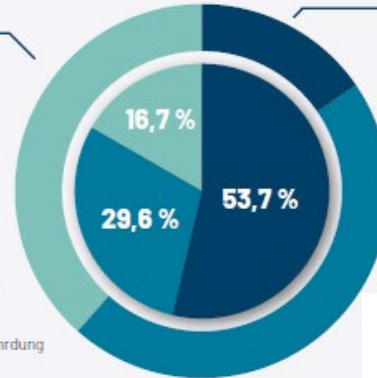
**Öffentlicher und freie Jugendhilfeträger gemeinsam**

- Gewinnung von an der Tätigkeit interessierten Personen (Akquise, Öffentlichkeitsarbeit)
- Eignungsfeststellung und fortlaufende Prüfung
- Durchführung von Hausbesuchen bei Kindertagespflegepersonen
- Beratung und Begleitung von Kindertagespflegepersonen
- Krisenintervention/ Umsetzung des Schutzauftrages bei Kindeswohlgefährdung

**46,2 %**

**Freier Jugendhilfeträger**

- Grundqualifizierung von Kindertagespflegepersonen
- Organisation von Fortbildungen für Kindertagespflegepersonen
- Besonderer Beratungsbedarf bei Inklusion, Interkulturalität und belasteten Familien
- Organisation von Vernetzungstreffen und Austauschmöglichkeiten für Kindertagespflegepersonen
- Finanzabwicklung (Auszahlung, Ab- und Berechnung der laufenden Geldleistung)
- Beratung von Eltern und Vermittlung von Kindertagespflegestellen



**15,4 %**

**Öffentlicher Jugendhilfeträger**

- Erstinformation von potenziellen Kindertagespflegepersonen
- Organisation der Vertretung von Kindertagespflegepersonen

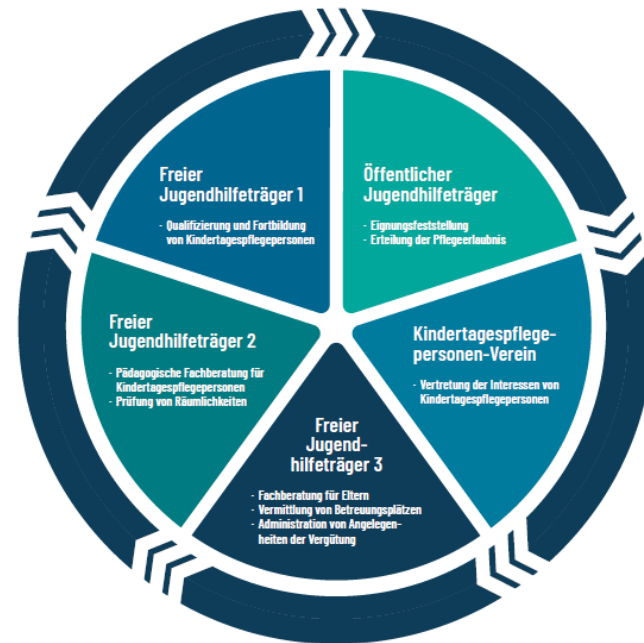


Abbildung 28: Ebene II Lilienstadt: Netzwerk zur Umsetzung der Kindertagespflege

Fallbeispiel Lilienstadt

# Ebene III: Formen der Kindertagespflege

**Ebene 1**

Schwerpunktsatzungen zur Steuerung des Systems Kindertagespflege



**Ebene 2**

Netzwerk der Umsetzung des Systems Kindertagespflege



**Ebene 3**

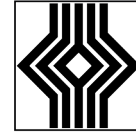
Praxis der Formenvielfalt Kindertagespflege



© Drei-Ebenen-Modell Lilienstadt

	 Einzel-Kindertagespflege in den privaten Räumen der Kindertagespflegeperson	 Einzel-Kindertagespflege in Trägerschaft einer Kindertagespflegeperson in angemieteten Räumen	 Großtagespflege in Trägerschaft von Kindertagespflegepersonen in angemieteten Räumen	 Kindertagespflege im Haushalt der Erziehungsberechtigten
Anzahl Kinder	<ul style="list-style-type: none"> <li>Maximal fünf Kinder gleichzeitig</li> <li>Maximal 10 Betreuungsverhältnisse</li> </ul>	<ul style="list-style-type: none"> <li>Maximal fünf Kinder gleichzeitig</li> <li>Maximal 10 Betreuungsverhältnisse</li> </ul>	<ul style="list-style-type: none"> <li>Maximal zehn Kinder gleichzeitig</li> <li>Maximal 10 Betreuungsverhältnisse pro Kindertagespflegeperson</li> </ul>	<ul style="list-style-type: none"> <li>Maximal fünf Kinder gleichzeitig</li> </ul>
Anzahl Kindertagespflegepersonen	Eine Kindertagespflegeperson	Eine Kindertagespflegeperson	Maximal zwei Kindertagespflegepersonen	Eine Kindertagespflegeperson
Prozentualer Anteil an Kindertagespflegestellen im Jugendamtsbezirk	45 %	13 %	35,5 %	6,5 %
Tätigkeitsstatus	Selbstständig	Selbstständig	Selbstständig	Selbstständig
Settingspezifische Besonderheiten	<ul style="list-style-type: none"> <li>1,12 € Sachkostenpauschale pro Stunde pro Kind</li> </ul>	<ul style="list-style-type: none"> <li>Mietkostenzuschuss</li> <li>1,36 € Sachkostenpauschale pro Stunde pro Kind</li> </ul>	<ul style="list-style-type: none"> <li>Kindertagespflegepersonen sind <i>nebeneinander</i> tätig, d. h., sie arbeiten in fest zugewiesenen Räumen und nutzen nur die Funktionsräume gemeinsam</li> <li>Mietkostenzuschuss</li> <li>1,33 € Sachkostenpauschale pro Stunde pro Kind</li> <li>Settingspezifische Fachberatung und Unterstützung</li> </ul>	<ul style="list-style-type: none"> <li>0,06 € Sachkostenpauschale pro Stunde pro Kind</li> </ul>

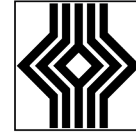
Abbildung 31: Ebene III Lilienstadt: Formen der Kindertagespflege



## Fallbeispiel Lilienstadt

# Key Points

- Berücksichtigung des Wunsches der Eltern, ihr Kind über das vollendete dritte Lebensjahr hinaus weiter in Kindertagespflege betreuen zu lassen → **bessere Planbarkeit für KТПP**
- Mitbestimmung von Kindertagespflegepersonen ist im Rechtsformat eines eingetragenen Vereins (Interessenvertretung) institutionalisiert → **bessere Sicht- und Hörbarkeit**
- Förderung von Großtagespflegestellen → **erweiterte Tätigkeitsoption für Kindertagespflegepersonen / pädagogische Fachkräfte (aus der Kita!)**
- Settingsspezifisches Beratungs- und Unterstützungssystem Kindertagespflege als proaktiver ‚Kümmerer‘ angesichts permanenter Notwendigkeit der Aushandlung von zum Teil widerstreitenden Interessen → **schnelle Problemlösung auf ‚kurzem‘ Weg**
- Steuerung als Bottom-up-Prozess, bei dem Neues ergebnisoffen ausprobiert werden kann, aber auch mehrheitsfähige Feldakzeptanz erlangen muss → **identitätsstiftendes Gemeinschaftsgefühl, für das es lohnt, sich einzubringen**



Zum Abschluss

# System KTP heißt...

1

...ein strukturell gutes System  
auf die Beine stellen: Vertretung,  
Vergütung, Fachberatung...

2

...Tätigkeitsoptionen für KTHP / päd.  
FK erweitern durch die Schaffung  
verschiedener Formen und Settings

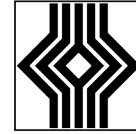
3

...Beteiligung von  
Kindertagespflegepersonen  
ermöglichen / Initiieren (Verein)

4

...Kindertagespflege als System  
'eigensinnig' (neben der Kita)  
weiterentwickeln





Katholische  
Stiftungshochschule  
München

University of Applied Sciences

Vielen Dank für die Aufmerksamkeit

[www.wb-prokita.de](http://www.wb-prokita.de)

Prof. Dr. phil. Gabriel Schoyerer, Dipl. Päd.  
Katholische Stiftungshochschule München  
University of Applied Sciences



Preysingstraße 83  
81667 München



089 / 48092-8431



[gabriel.schoyerer@ksh-m.de](mailto:gabriel.schoyerer@ksh-m.de)